

**ERGEBNISBERICHT DER  
ERSTSEMESTER- UND  
STUDIENORTWECHSLERBEFRAGUNG**

**Wintersemester 2019/2020**

**Rechts- und Staatswissenschaftliche Fakultät**

Stand: 01.12.2020

# INHALTSVERZEICHNIS

<b>Einleitung</b>	<b>3</b>
<b>Rechts- und Staatswissenschaftliche Fakultät</b>	<b>4</b>
1 Befragungsteilnehmer/-innen und Studienverlauf . . . . .	4
1.1 Beschreibung der Befragungsteilnehmer/-innen . . . . .	4
2 Universität und Studienfach . . . . .	5
2.1 Studienmotivation . . . . .	5
2.2 Studieneinstieg . . . . .	5
3 Beratung und Orientierung für Studienanfänger/-innen und Studienortwechsler/-innen . . . . .	7
3.1 Bewertung der Beratung . . . . .	7
3.2 Bewertung der Orientierungshilfen . . . . .	9
3.3 Räumliche Orientierung innerhalb der Universität . . . . .	9
4 Internetangebote . . . . .	10
A Anhang . . . . .	11
A-1 Befragungsteilnehmer und Studienverlauf . . . . .	11
A-2 Universität und Studienfach . . . . .	13
A-3 Beratung und Orientierung für Studienanfänger/-innen und Studienortwechsler/-innen . . . . .	17
A-4 Internetangebote . . . . .	21
<b>Rechtswissenschaft</b>	<b>22</b>
1 Befragungsteilnehmer/-innen und Studienverlauf . . . . .	22
1.1 Beschreibung der Befragungsteilnehmer/-innen . . . . .	22
2 Universität und Studienfach . . . . .	23
2.1 Studienmotivation . . . . .	23
2.2 Studieneinstieg . . . . .	23
3 Beratung und Orientierung für Studienanfänger/-innen und Studienortwechsler/-innen . . . . .	25
3.1 Bewertung der Beratung . . . . .	25
3.2 Bewertung der Orientierungshilfen . . . . .	27
3.3 Räumliche Orientierung innerhalb der Universität . . . . .	27
4 Internetangebote . . . . .	28

## Einleitung

Die Allgemeine Studierendenbefragung dient als Bestandteil des „Bonner Modells der Hochschulevaluation“ neben der Modul- und Lehrveranstaltungsevaluation sowie der Absolventenbefragung der kontinuierlichen Qualitätssicherung von Studium und Lehre an der Universität Bonn. Sie richtet sich einmal pro Jahr an alle Studierenden der Universität und wird fachübergreifend von Mitte Januar bis Ende März durchgeführt.

Ziel ist die aufwandsarme, ressourcenschonende und regelmäßige Erfassung der Studienbedingungen sowie die Generierung zeitnaher Verlaufs- und Veränderungsdaten hinsichtlich bestimmter Aspekte. Die Befragungsergebnisse ermöglichen den Vergleich zwischen Fächern oder Studiengängen, die Identifikation von Stärken und Schwächen auf verschiedenen Ebenen und liefern Erkenntnisse über die Innenwahrnehmung der Hochschule.

Kontaktiert werden die Studierenden per E-Mail sowie über Aushänge in Mensen, Cafeterien, Bibliotheken und Hochschulgemeinden.

Der inhaltliche Fokus der Allgemeinen Studierendenbefragung liegt auf der Beurteilung der allgemeinen Studienbedingungen sowie der Identifikation von Stärken und Schwächen der Studiensituation an der Universität Bonn.

Im Einzelnen werden neben demographischen Angaben und Studienverlauf auch Lehre und Studium im studierten Fach (z.B. die Bewertung von Lehre, Ablegen von Prüfungen, Ausstattung von Bibliotheken und Computerräumen, Transparenz der Leistungskriterien im Studium), Rahmenbedingungen des Studiums, Nachwuchsförderung und Image der Universität erfasst.

Durch eine flexible Filterführung wird der Fragebogen an verschiedene Studiensituationen angepasst: Studienanfänger werden gebeten, zusätzlich Beratungsstellen und Informationsdienste im Hinblick auf Nutzung und Zufriedenheit zu bewerten.

Die deskriptive Auswertung der Daten erfolgt automatisiert, die Ergebnisse werden auf den Webseiten der Universität Bonn veröffentlicht. Ab 20 Teilnehmern/-innen pro Fach werden die Ergebnisse fachspezifisch ausgewertet.

Der Ergebnisbericht für die Erstsemester- und Studienortwechslerbefragung gliedert sich in vier große Themenbereiche: Befragungsteilnehmer und Studienverlauf, Universität und Studienfach, Beratung und Orientierung für Studienanfänger/-innen und Studienortwechsler/-innen sowie Internetangebote und weitere Informationsquellen. Antworten auf offene Fragen sind in den vorliegenden Bericht nicht integriert.

Zur besseren Übersichtlichkeit wird in den Diagrammen des Ergebnisberichts die Kategorie "Keine Angabe" ausgeblendet. Die Daten mit Berücksichtigung dieser Kategorie finden sich im Tabellenanhang. Auch wenn für eine Erhöhung der Verlässlichkeit der Aussagen eine höhere Beteiligungsquote wünschenswert wäre, sollten die vorliegenden Daten auf Fach-, Fakultäts- und Universitätsebene weiter diskutiert werden und in künftige Entwicklungskonzeptionen und Optimierungsmaßnahmen einfließen.

Hinweis: Aufgrund der Filterführung in der Befragung und der grundsätzlichen Möglichkeit, Fragen durch Nicht-Beantwortung zu überspringen, kann die angegebene Teilnehmerzahl (n) variieren.

Dipl.-Psych. Katharina Olejniczak  
Zentrum für Evaluation und Methoden  
Rheinische Friedrich-Wilhelms-Universität Bonn  
Hochschulevaluation  
Oxfordstraße 15  
53111 Bonn

Tel.: 0228-7362334  
Fax: 0228-7362325  
E-Mail: olejniczak@zem.uni-bonn.de

Rechts- und Staatswissenschaftliche Fakultät

1 Befragungsteilnehmer/-innen und Studienverlauf

1.1 Beschreibung der Befragungsteilnehmer/-innen

Abb. 1.1.1: Geschlecht

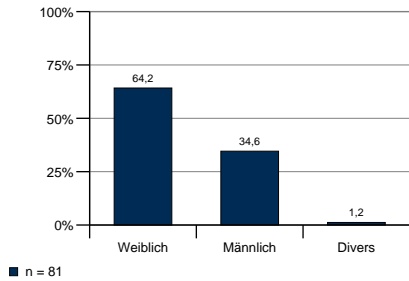


Abb. 1.1.2: Alter

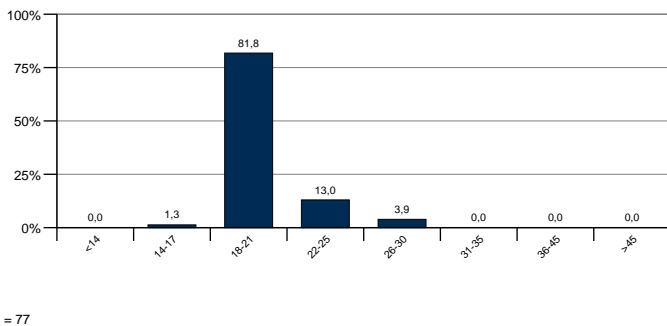


Abb. 1.1.3: Nationalität

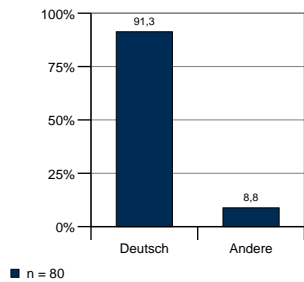


Abb. 1.1.4: Haben Sie in den letzten beiden Semestern das Fach/die Fächer oder die Universität gewechselt?

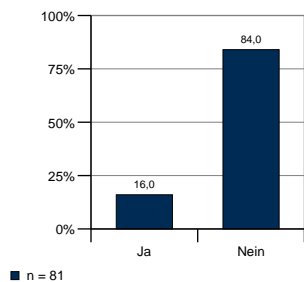
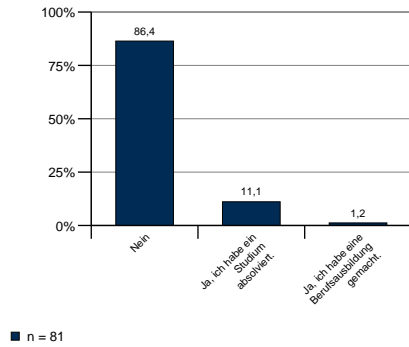
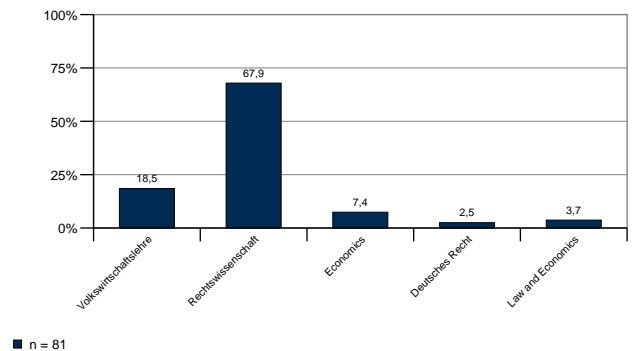


Abb. 1.1.5: Haben Sie bereits vor Ihrem jetzigen Studium einen Abschluss erworben oder eine Berufsausbildung gemacht?



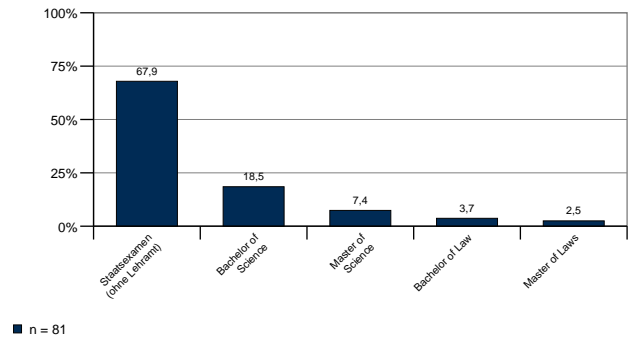
Mehrfachnennungen waren möglich. Die Summe aller Antworten muss nicht 100% ergeben.

Abb. 1.1.6: Welches Fach haben Sie in den letzten beiden Semestern (überwiegend) studiert?



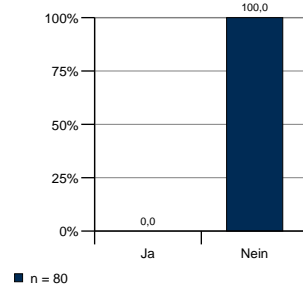
Der Übersichtlichkeit halber werden nur Prozent >=1% aufgeführt. Eine vollständige Auflistung befindet sich im Anhang.

Abb. 1.1.7: Welchen Studienabschluss streben Sie in dem angegebenen Fach an?



Der Übersichtlichkeit halber werden nur Prozent >=1% aufgeführt. Eine vollständige Auflistung befindet sich im Anhang.

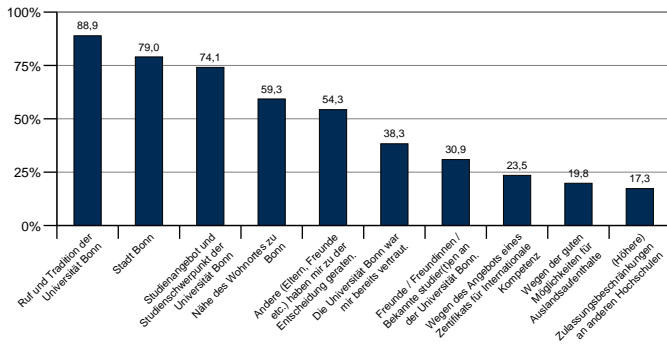
Abb. 1.1.8: Haben Sie in den letzten beiden Semestern ein Kind/Kinder erzo-gen?



## 2 Universität und Studienfach

### 2.1 Studienmotivation

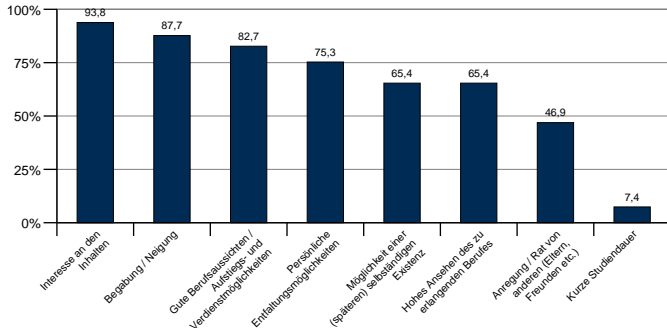
Abb. 2.1.1: Gründe für das Studium an der Universität Bonn



n = 81

Angegeben werden jeweils die kumulierten Prozente der Antwortkategorien "Trifft zu" und "Trifft eher zu"

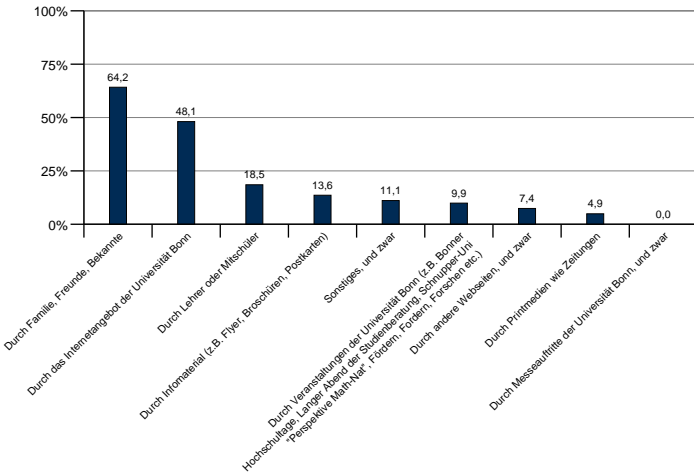
Abb. 2.1.2: Gründe für die Wahl des Studienfaches



n = 81

Angegeben werden jeweils die kumulierten Prozente der Antwortkategorien "Trifft zu" und "Trifft eher zu"

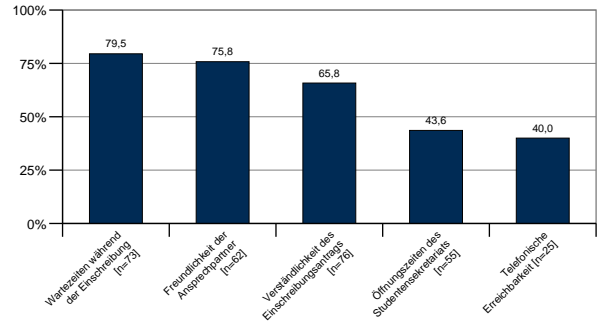
Abb. 2.1.3: Wie sind Sie auf die Universität Bonn aufmerksam geworden?



n = 81

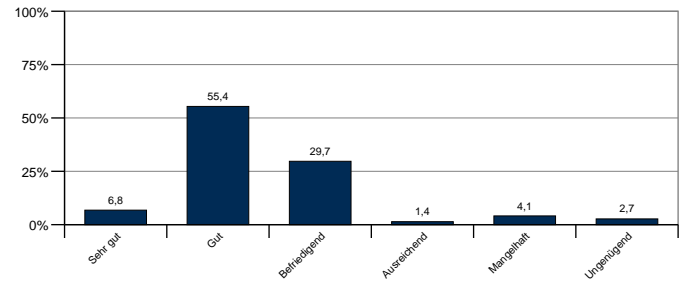
### 2.2 Studieneinstieg

Abb. 2.2.1: Wie bewerten Sie die folgenden Aspekte bzgl. der Einschreibung im Studentensekretariat der Universität Bonn?



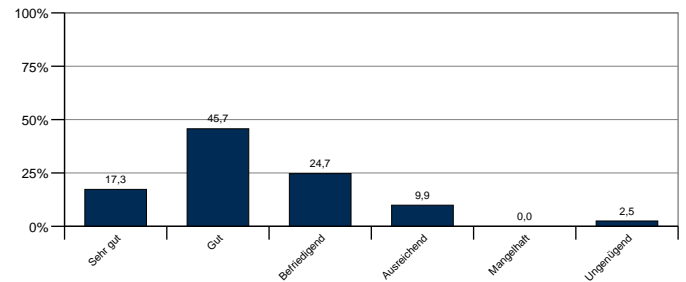
Abgebildet sind die Bewertungen von "Gut" und "Sehr gut" auf einer sechsstufigen Notenskala.

Abb. 2.2.2: Wie schätzen Sie das Angebot der Universität insgesamt ein, um Studienanfänger/-innen den Studieneinstieg zu erleichtern?



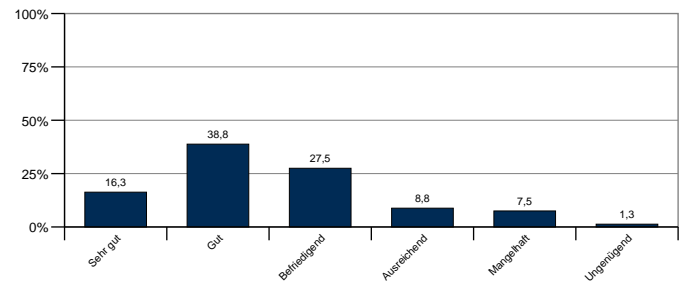
n = 74

Abb. 2.2.3: Vermittlung der Ziele/Grundstrukturen des Studiengangs



n = 81

Abb. 2.2.4: Übersicht über die Studieninhalte des Studiengangs



n = 80

Abb. 2.2.5: Zeitliche Koordination des Lehrveranstaltungsangebotes

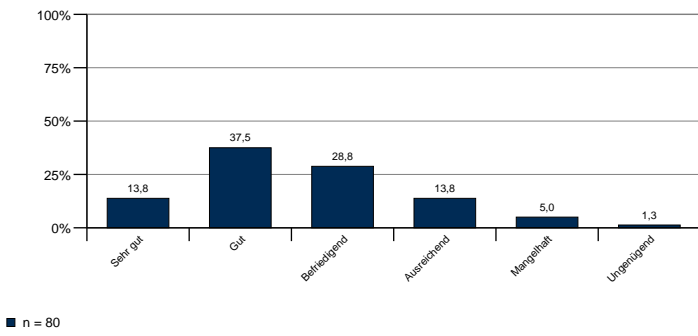


Abb. 2.2.9: Zugang zu Computerarbeitsplätzen

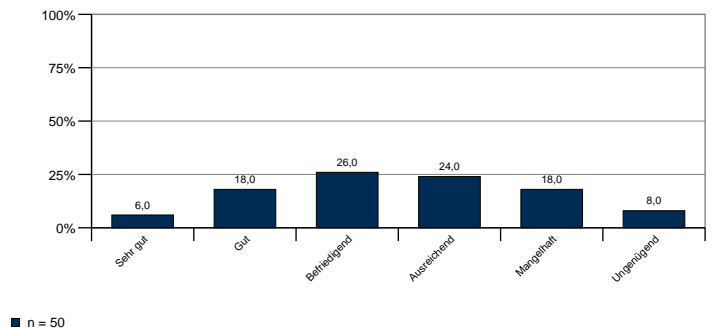


Abb. 2.2.6: Inhaltliche Abstimmung zwischen den Lehrveranstaltungen

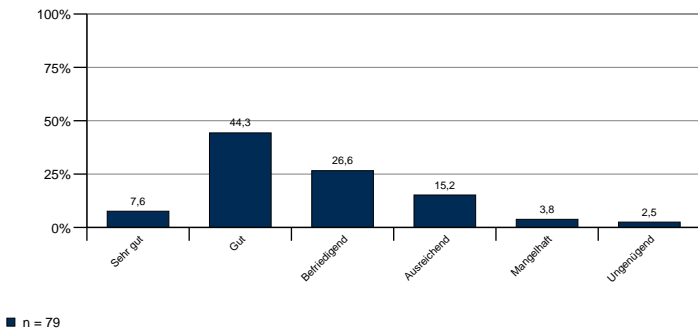


Abb. 2.2.7: Kontakt zu Dozenten/-innen bzw. Lehrenden

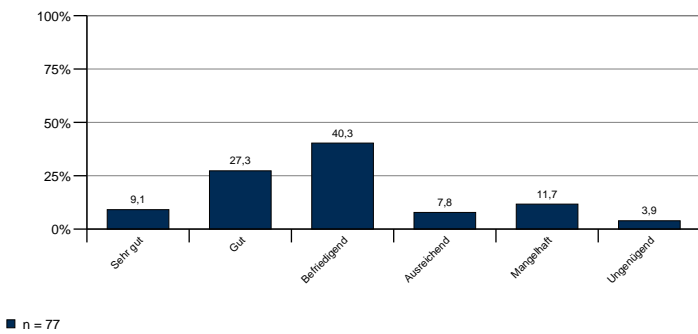
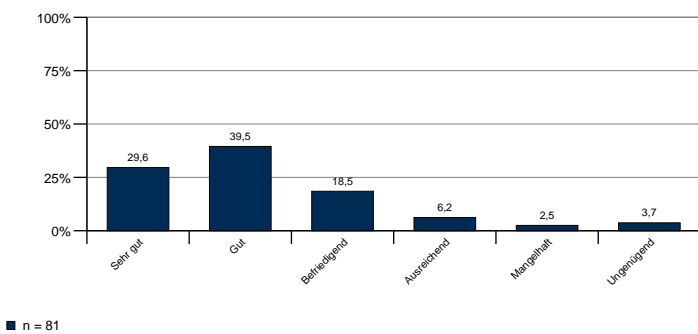


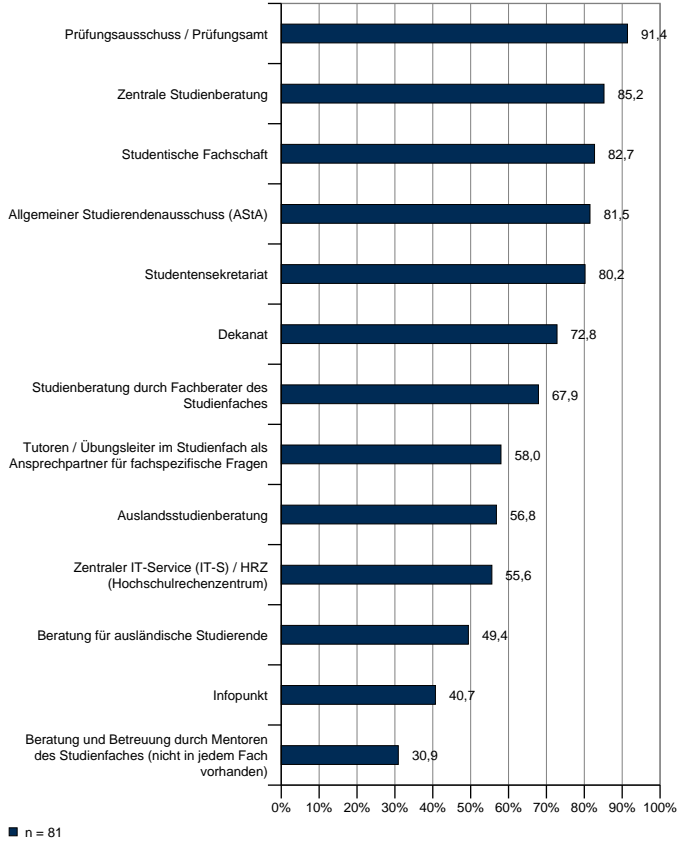
Abb. 2.2.8: Kontakt zu Kommilitonen/-innen



### 3 Beratung und Orientierung für Studienanfänger/-innen und Studienortwechsler/-innen

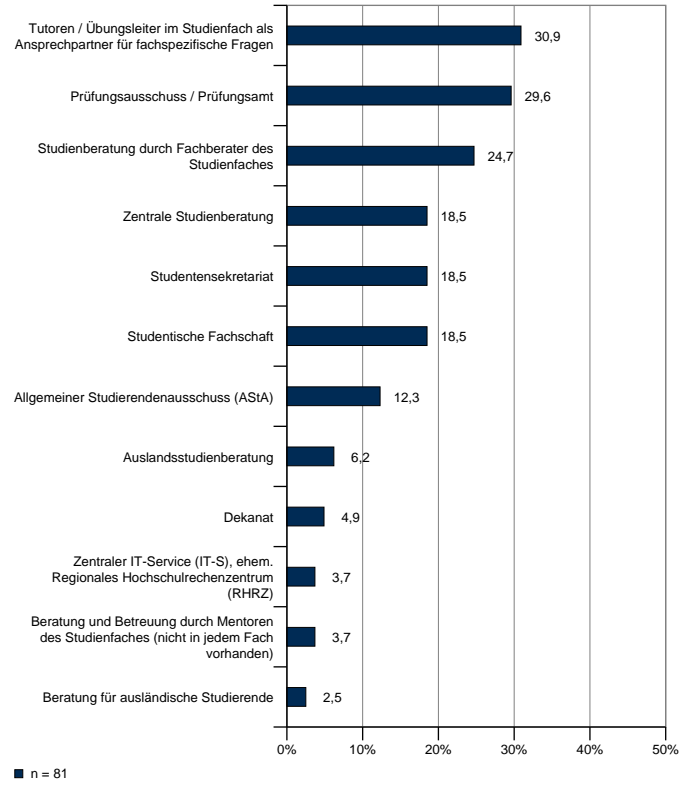
#### 3.1 Bewertung der Beratung

Abb. 3.1.1: Bekanntheit der folgenden Beratungsstellen



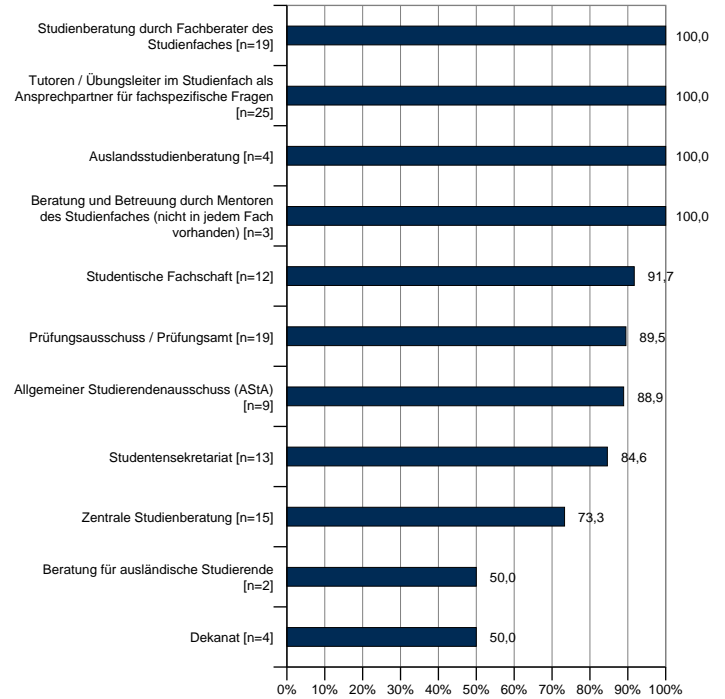
Es sind nur die "Ja"-Antworten abgebildet.

Abb. 3.1.2: Nutzung der Beratungsstellen



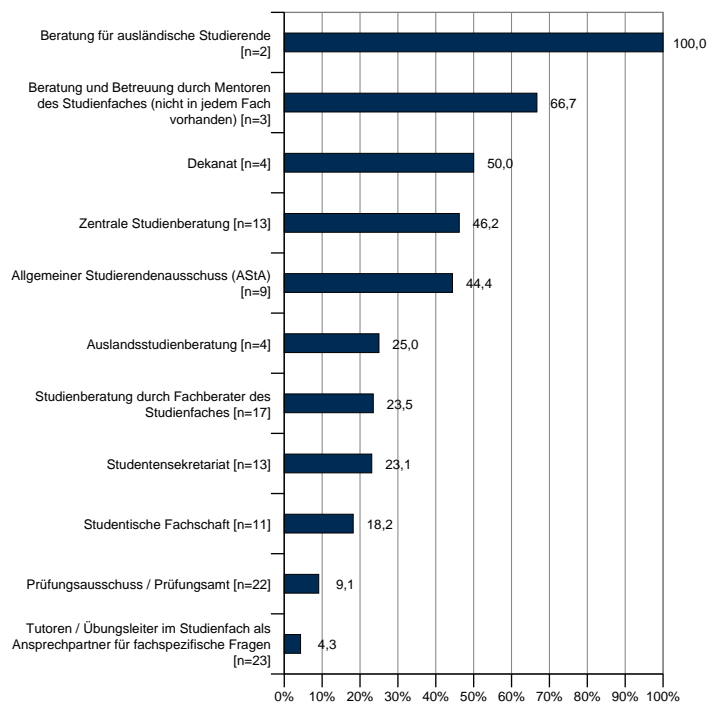
Abgebildet ist der Anteil der Befragten, der die jeweilige Beratungsstelle aufgesucht haben.

Abb. 3.1.3: Die Informationen dieser Beratungsstellen waren nützlich.



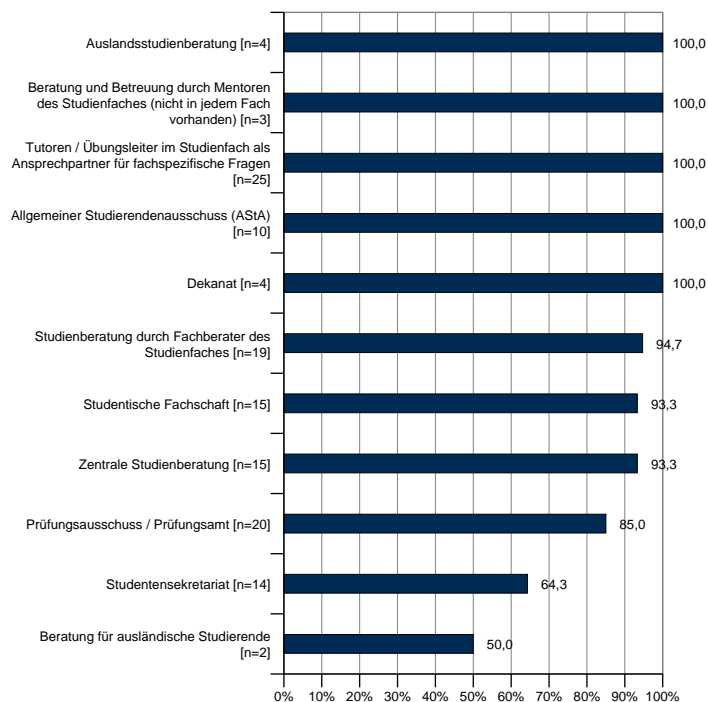
Es sind nur die "Ja"-Antworten abgebildet. Die Frage wurde nur Personen gestellt, die eine Beratungsstelle genutzt haben.

Abb. 3.1.4: Wurde in diesen Beratungsstellen an andere Beratungsstellen verwiesen?



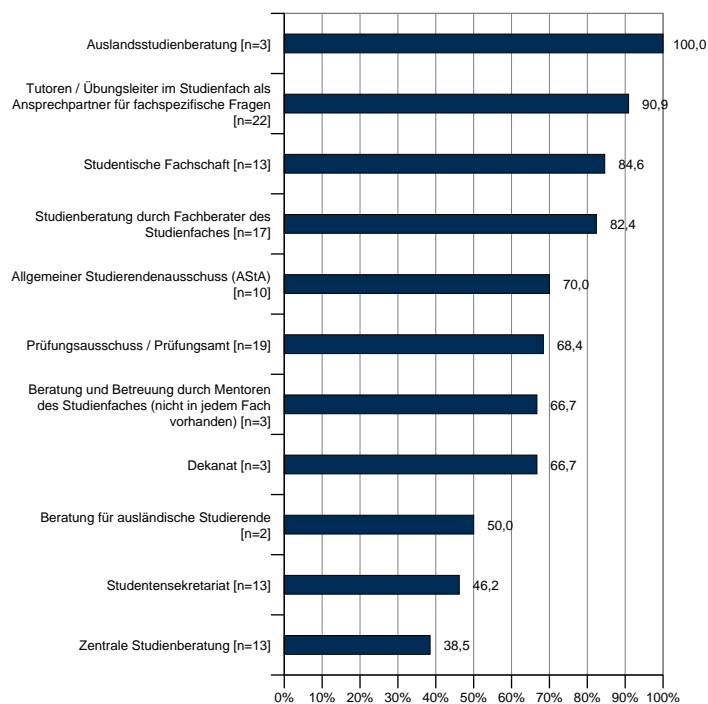
Es sind nur die "Ja"-Antworten abgebildet. Die Frage wurde nur Personen gestellt, die eine Beratungsstelle genutzt haben.

Abb. 3.1.6: Freundlichkeit der Beratungsstellen



Die Bewertung erfolgte anhand einer sechsstufigen Notenskala. Abgebildet sind nur die zusammengefassten Bewertungen von "Gut" und "Sehr gut". Die Frage wurde nur Personen gestellt, die eine Beratungsstelle genutzt haben.

Abb. 3.1.5: Bewertung der zeitlichen Erreichbarkeit der Beratungsstellen

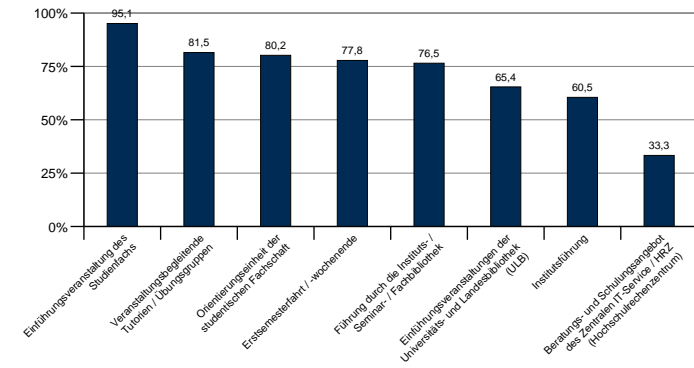


Die Bewertung erfolgte anhand einer sechsstufigen Notenskala. Abgebildet sind nur die zusammengefassten Bewertungen von "Gut" und "Sehr gut". Die Frage wurde nur Personen gestellt, die eine Beratungsstelle genutzt haben.



### 3.2 Bewertung der Orientierungshilfen

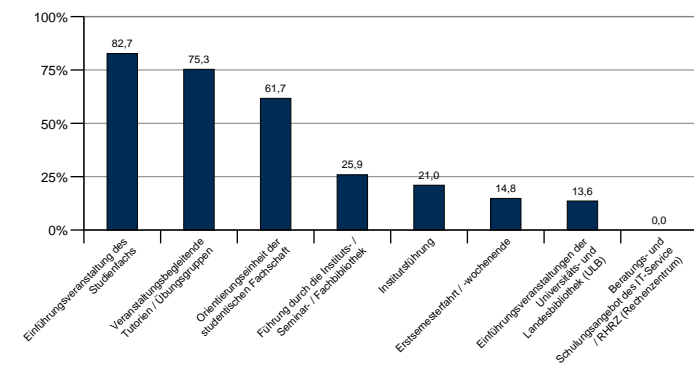
Abb. 3.2.1: Bekanntheit der folgenden Orientierungshilfen



n = 81

Es sind nur die "Ja"- Antworten abgebildet.

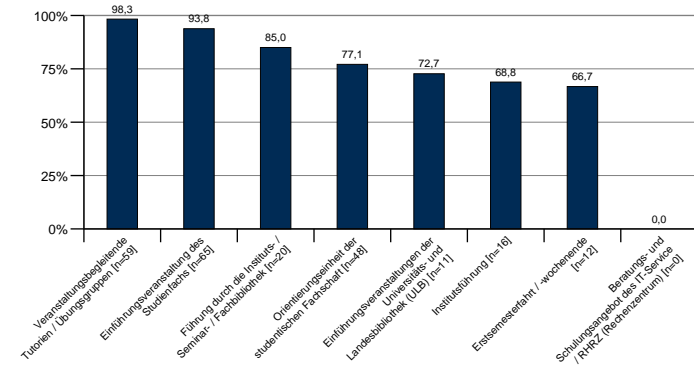
Abb. 3.2.2: Nutzung der Orientierungshilfen



n = 81

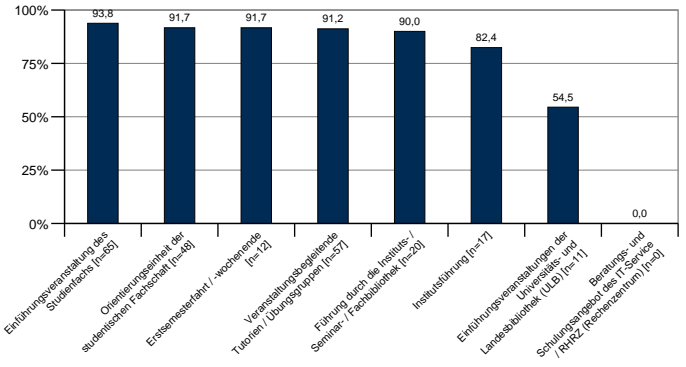
Abgebildet ist der Anteil der Befragten, der die jeweilige Orientierungshilfe genutzt hat.

Abb. 3.2.3: Die Veranstaltung war von Nutzen.



Es sind nur die "Ja"- Antworten abgebildet. Die Frage wurde nur Personen gestellt, die eine Orientierungshilfe genutzt haben.

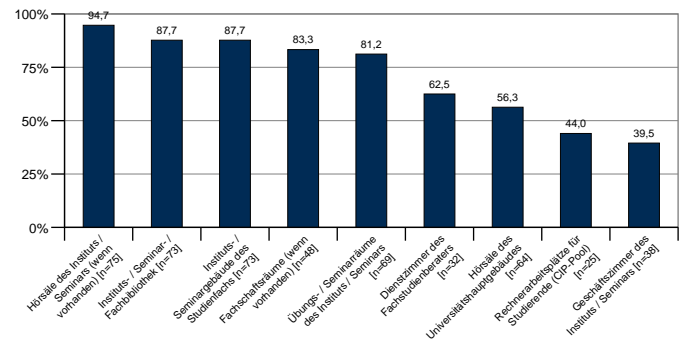
Abb. 3.2.4: Wurden die jeweiligen Veranstaltungen ausreichend durch Aushänge oder Bekanntmachungen angekündigt?



Es sind nur die "Ja"- Antworten abgebildet. Die Frage wurde nur Personen gestellt, die eine Orientierungshilfe genutzt haben.

### 3.3 Räumliche Orientierung innerhalb der Universität

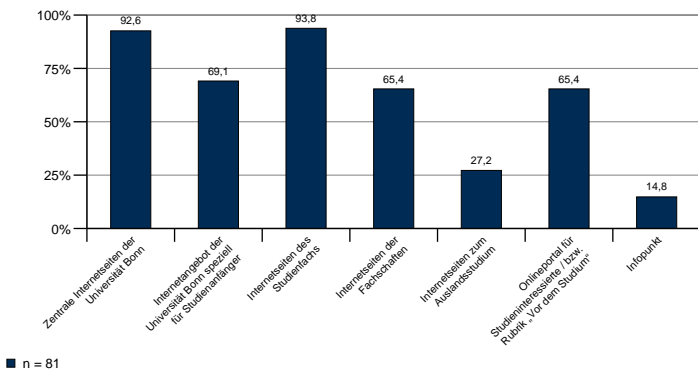
Abb. 3.3.1: Waren die folgenden Räume gut zu finden?



Es sind nur die "Ja"- Antworten abgebildet.

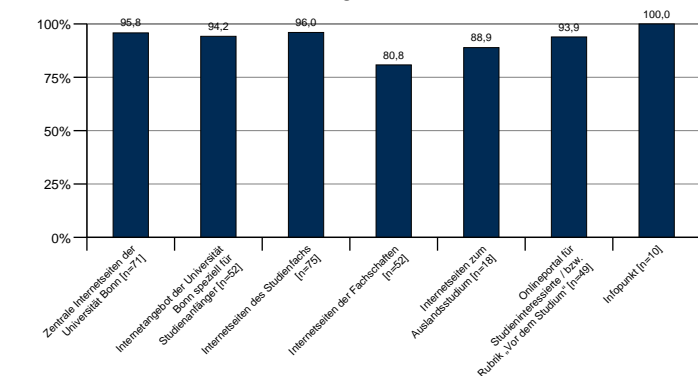
## 4 Internetangebote

Abb. 4.1.1: Nutzung der Internetangebote der Universität Bonn



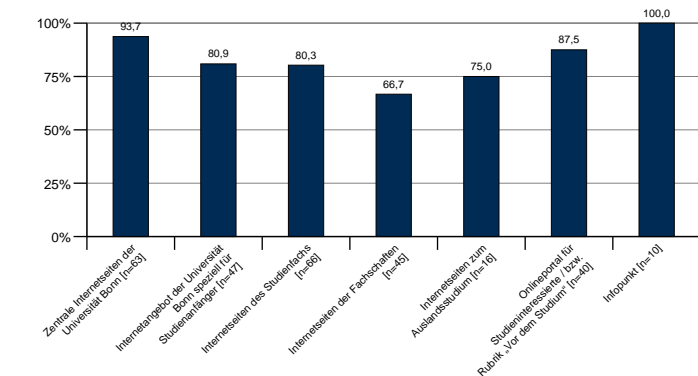
Es sind nur die "Ja"- Antworten abgebildet.

Abb. 4.1.2: Die Informationen der Internetangebote sind nützlich.



Es sind nur die "Ja"- Antworten abgebildet. Diese Frage wurde nur Personen gestellt, die das jeweilige Internetangebot der Universität Bonn nutzten.

Abb. 4.1.3: Die Informationen der Internetangebote sind aktuell.



Es sind nur die "Ja"- Antworten abgebildet. Diese Frage wurde nur Personen gestellt, die das jeweilige Internetangebot der Universität Bonn nutzten.

## A Anhang

### A-1 Befragungsteilnehmer und Studienverlauf

#### A-1.1.1: Geschlecht

Gesamt

	Anzahl	Prozent
Weiblich	52	64.2%
Männlich	28	34.6%
Divers	1	1.2%
Keine Angabe	0	0.0%
<b>Gesamt</b>	<b>81</b>	<b>100.0%</b>

#### A-1.1.2: Alter

Gesamt

	Anzahl	Prozent
<14	0	0.0%
14-17	1	1.2%
18-21	63	77.8%
22-25	10	12.3%
26-30	3	3.7%
31-35	0	0.0%
36-45	0	0.0%
>45	0	0.0%
Keine Angabe	4	4.9%
<b>Gesamt</b>	<b>81</b>	<b>100.0%</b>

#### A-1.1.3: Nationalität

Gesamt

	Anzahl	Prozent
Deutsch	73	90.1%
Andere	7	8.6%
Keine Angabe	1	1.2%
<b>Gesamt</b>	<b>81</b>	<b>100.0%</b>

#### A-1.1.4: Haben Sie in den letzten beiden Semestern das Fach/die Fächer oder die Universität gewechselt?

Gesamt

	Anzahl	Prozent
Ja	13	16.0%
Nein	68	84.0%
Keine Angabe	0	0.0%
<b>Gesamt</b>	<b>81</b>	<b>100.0%</b>

**A-1.1.5: Haben Sie bereits vor Ihrem jetzigen Studium einen Abschluss erworben?**

	Nein		Ja		Gesamt	
	Anzahl	Prozent	Anzahl	Prozent	Anzahl	Prozent
Ja, ich habe eine Berufsausbildung gemacht.	80	98.8%	1	1.2%	81	100%
Ja, ich habe ein Studium absolviert.	72	88.9%	9	11.1%	81	100%
Nein	11	13.6%	70	86.4%	81	100%
Keine Angabe	80	98.8%	1	1.2%	81	100%

**A-1.1.6: Welches Fach haben Sie in den letzten beiden Semestern (überwiegend) studiert?**

	Gesamt	
	Anzahl	Prozent
Volkswirtschaftslehre	15	18.5%
Rechtswissenschaft	55	67.9%
Economics	6	7.4%
Deutsches Recht	2	2.5%
Law and Economics	3	3.7%
Gesamt	81	100.0%

**A-1.1.7: Welchen Studienabschluss streben Sie in dem angegebenen Fach an?**

	Gesamt	
	Anzahl	Prozent
Staatsexamen (ohne Lehramt)	55	67.9%
Lehramtsstudium an Berufskollegs	0	0.0%
Lehramtsstudium an Gymnasien und Gesamtschulen	0	0.0%
Kirchliches Examen	0	0.0%
Magister Theologiae	0	0.0%
Bachelor of Arts	0	0.0%
Bachelor of Law	3	3.7%
Bachelor of Science	15	18.5%
BCGS	0	0.0%
Sprachprogramm	0	0.0%
Weiterbildender Masterstudiengang	0	0.0%
Master of Arts	0	0.0%
Master of Laws	2	2.5%
Master of Science	6	7.4%
Promotion	0	0.0%
Fehlende Angabe	0	0.0%
Gesamt	81	100.0%

**A-1.1.8: Haben Sie in den letzten beiden Semestern ein Kind/Kinder erzogen?**

	Gesamt	
	Anzahl	Prozent
Ja	0	0.0%
Nein	80	98.8%
Keine Angabe	1	1.2%
Gesamt	81	100.0%

## A-2 Universität und Studienfach

### A-2.1.1: Gründe für das Studium an der Universität Bonn

	Trifft zu		Trifft eher zu		Trifft eher nicht zu		Trifft nicht zu		Keine Angabe		Gesamt	
	n	%	n	%	n	%	n	%	n	%	n	%
Stadt Bonn	33	40.7%	31	38.3%	8	9.9%	9	11.1%	0	0.0%	81	100%
Nähe des Wohnortes zu Bonn	34	42.0%	14	17.3%	10	12.3%	23	28.4%	0	0.0%	81	100%
Studienangebot und Studienschwerpunkt der Universität Bonn	28	34.6%	32	39.5%	9	11.1%	12	14.8%	0	0.0%	81	100%
Ruf und Tradition der Universität Bonn	42	51.9%	30	37.0%	2	2.5%	7	8.6%	0	0.0%	81	100%
Andere (Eltern, Freunde etc.) haben mir zu der Entscheidung geraten.	12	14.8%	32	39.5%	11	13.6%	26	32.1%	0	0.0%	81	100%
Freunde / Freundinnen / Bekannte studier(t)en an der Universität Bonn.	13	16.0%	12	14.8%	16	19.8%	40	49.4%	0	0.0%	81	100%
(Höhere) Zulassungsbeschränkungen an anderen Hochschulen	3	3.7%	11	13.6%	13	16.0%	54	66.7%	0	0.0%	81	100%
Wegen der guten Möglichkeiten für Auslandsaufenthalte	5	6.2%	11	13.6%	28	34.6%	37	45.7%	0	0.0%	81	100%
Die Universität Bonn war mir bereits vertraut.	14	17.3%	17	21.0%	16	19.8%	34	42.0%	0	0.0%	81	100%
Wegen des Angebots eines Zertifikats für Internationale Kompetenz	7	8.6%	12	14.8%	16	19.8%	46	56.8%	0	0.0%	81	100%

### A-2.1.2: Gründe für die Wahl des Studienfaches

	Trifft zu		Trifft eher zu		Trifft eher nicht zu		Trifft nicht zu		Keine Angabe		Gesamt	
	n	%	n	%	n	%	n	%	n	%	n	%
Begabung / Neigung	25	30.9%	46	56.8%	7	8.6%	3	3.7%	0	0.0%	81	100%
Kurze Studiendauer	2	2.5%	4	4.9%	7	8.6%	68	84.0%	0	0.0%	81	100%
Persönliche Entfaltungsmöglichkeiten	19	23.5%	42	51.9%	14	17.3%	6	7.4%	0	0.0%	81	100%
Gute Berufsaussichten / Aufstiegs- und Verdienstmöglichkeiten	36	44.4%	31	38.3%	10	12.3%	4	4.9%	0	0.0%	81	100%
Hohes Ansehen des zu erlangenden Berufes	32	39.5%	21	25.9%	21	25.9%	7	8.6%	0	0.0%	81	100%
Anregung / Rat von anderen (Eltern, Freunden etc.)	11	13.6%	27	33.3%	21	25.9%	22	27.2%	0	0.0%	81	100%
Möglichkeit einer (späteren) selbstständigen Existenz	27	33.3%	26	32.1%	15	18.5%	13	16.0%	0	0.0%	81	100%
Interesse an den Inhalten	56	69.1%	20	24.7%	4	4.9%	1	1.2%	0	0.0%	81	100%

### A-2.1.3: Wie sind Sie auf die Universität Bonn aufmerksam geworden?

	Nein		Ja		Gesamt	
	Anzahl	Prozent	Anzahl	Prozent	Anzahl	Prozent
Durch Familie, Freunde, Bekannte	29	35.8%	52	64.2%	81	100%
Durch Lehrer oder Mitschüler	66	81.5%	15	18.5%	81	100%
Durch Messeauftritte der Universität Bonn, und zwar	81	100.0%	0	0.0%	81	100%
Durch Veranstaltungen der Universität Bonn (z.B. Bonner Hochschultage, Langer Abend der Studienberatung, Schnupper-Uni "Perspektive Math-Nat", Fördern, Fordern, Forschen etc.)	73	90.1%	8	9.9%	81	100%
Durch Infomaterial (z.B. Flyer, Broschüren, Postkarten)	70	86.4%	11	13.6%	81	100%
Durch das Internetangebot der Universität Bonn	42	51.9%	39	48.1%	81	100%
Durch andere Webseiten, und zwar	75	92.6%	6	7.4%	81	100%
Durch Printmedien wie Zeitungen	77	95.1%	4	4.9%	81	100%
Sonstiges, und zwar	72	88.9%	9	11.1%	81	100%

**A-2.2.1: Wie bewerten Sie die folgenden Aspekte bzgl. der Einschreibung im Studentensekretariat der Universität Bonn?**

	Sehr gut		Gut		Befriedigend		Ausreichend		Mangelhaft		Ungenügend		Kann ich nicht beurteilen / Keine Angabe	Gesamt		
	n	%	n	%	n	%	n	%	n	%	n	%	n	%	n	%
Öffnungszeiten des Studentensekretariats	7	8.6%	17	21.0%	18	22.2%	6	7.4%	6	7.4%	1	1.2%	26	32.1%	81	100%
Telefonische Erreichbarkeit	1	1.2%	9	11.1%	7	8.6%	3	3.7%	3	3.7%	2	2.5%	56	69.1%	81	100%
Freundlichkeit der Ansprechpartner	17	21.0%	30	37.0%	7	8.6%	4	4.9%	2	2.5%	2	2.5%	19	23.5%	81	100%
Verständlichkeit des Einschreibungsantrags	22	27.2%	28	34.6%	17	21.0%	5	6.2%	3	3.7%	1	1.2%	5	6.2%	81	100%
Wartezeiten während der Einschreibung	28	34.6%	30	37.0%	9	11.1%	2	2.5%	2	2.5%	2	2.5%	8	9.9%	81	100%

**A-2.2.2: Wie schätzen Sie das Angebot der Universität insgesamt ein, um Studienanfänger/-innen den Studieneinstieg zu erleichtern?**

Gesamt		
	Anzahl	Prozent
Sehr gut	5	6.2%
Gut	41	50.6%
Befriedigend	22	27.2%
Ausreichend	1	1.2%
Mangelhaft	3	3.7%
Ungenügend	2	2.5%
Kann ich nicht beurteilen / Keine Angabe	7	8.6%
<b>Gesamt</b>	<b>81</b>	<b>100.0%</b>

**A-2.2.3: Vermittlung der Ziele/Grundstrukturen des Studiengangs**

Gesamt		
	Anzahl	Prozent
Sehr gut	14	17.3%
Gut	37	45.7%
Befriedigend	20	24.7%
Ausreichend	8	9.9%
Mangelhaft	0	0.0%
Ungenügend	2	2.5%
Kann ich nicht beurteilen / Keine Angabe	0	0.0%
<b>Gesamt</b>	<b>81</b>	<b>100.0%</b>

**A-2.2.4: Übersicht über die Studieninhalte des Studiengangs**

Gesamt		
	Anzahl	Prozent
Sehr gut	13	16.0%
Gut	31	38.3%
Befriedigend	22	27.2%
Ausreichend	7	8.6%
Mangelhaft	6	7.4%
Ungenügend	1	1.2%
Kann ich nicht beurteilen / Keine Angabe	1	1.2%
<b>Gesamt</b>	<b>81</b>	<b>100.0%</b>

**A-2.2.5: Zeitliche Koordination des Lehrveranstaltungsangebotes**

Gesamt

	Anzahl	Prozent
Sehr gut	11	13.6%
Gut	30	37.0%
Befriedigend	23	28.4%
Ausreichend	11	13.6%
Mangelhaft	4	4.9%
Ungenügend	1	1.2%
Kann ich nicht beurteilen / Keine Angabe	1	1.2%
<b>Gesamt</b>	<b>81</b>	<b>100.0%</b>

**A-2.2.6: Inhaltliche Abstimmung zwischen den Lehrveranstaltungen**

Gesamt

	Anzahl	Prozent
Sehr gut	6	7.4%
Gut	35	43.2%
Befriedigend	21	25.9%
Ausreichend	12	14.8%
Mangelhaft	3	3.7%
Ungenügend	2	2.5%
Kann ich nicht beurteilen / Keine Angabe	2	2.5%
<b>Gesamt</b>	<b>81</b>	<b>100.0%</b>

**A-2.2.7: Kontakt zu Dozenten/-innen bzw. Lehrenden**

Gesamt

	Anzahl	Prozent
Sehr gut	7	8.6%
Gut	21	25.9%
Befriedigend	31	38.3%
Ausreichend	6	7.4%
Mangelhaft	9	11.1%
Ungenügend	3	3.7%
Kann ich nicht beurteilen / Keine Angabe	4	4.9%
<b>Gesamt</b>	<b>81</b>	<b>100.0%</b>

**A-2.2.8: Kontakt zu Kommilitonen/-innen**

Gesamt

	Anzahl	Prozent
Sehr gut	24	29.6%
Gut	32	39.5%
Befriedigend	15	18.5%
Ausreichend	5	6.2%
Mangelhaft	2	2.5%
Ungenügend	3	3.7%
Kann ich nicht beurteilen / Keine Angabe	0	0.0%
<b>Gesamt</b>	<b>81</b>	<b>100.0%</b>

A-2.2.9: Zugang zu Computerarbeitsplätzen

Gesamt

	Anzahl	Prozent
Sehr gut	3	3.7%
Gut	9	11.1%
Befriedigend	13	16.0%
Ausreichend	12	14.8%
Mangelhaft	9	11.1%
Ungenügend	4	4.9%
Kann ich nicht beurteilen / Keine Angabe	31	38.3%
Gesamt	81	100.0%



### A-3 Beratung und Orientierung für Studienanfänger/-innen und Studienortwechsler/-innen

#### A-3.1.1: Bekanntheitsgrad der folgenden Beratungsstellen

	Unbekannt		Bekannt		Keine Angabe		Gesamt	
	Anzahl	Prozent	Anzahl	Prozent	Anzahl	Prozent	Anzahl	Prozent
Zentrale Studienberatung	12	14.8%	69	85.2%	0	0.0%	81	100%
Studentensekretariat	16	19.8%	65	80.2%	0	0.0%	81	100%
Allgemeiner Studierendenausschuss (AStA)	15	18.5%	66	81.5%	0	0.0%	81	100%
Zentraler IT-Service (IT-S) / HRZ (Hochschulrechenzentrum)	36	44.4%	45	55.6%	0	0.0%	81	100%
Auslandsstudienberatung	35	43.2%	46	56.8%	0	0.0%	81	100%
Beratung für ausländische Studierende	41	50.6%	40	49.4%	0	0.0%	81	100%
Infopunkt	48	59.3%	33	40.7%	0	0.0%	81	100%
Studienberatung durch Fachberater des Studienfaches	26	32.1%	55	67.9%	0	0.0%	81	100%
Beratung und Betreuung durch Mentoren des Studienfaches (nicht in jedem Fach vorhanden)	56	69.1%	25	30.9%	0	0.0%	81	100%
Tutoren / Übungsleiter im Studienfach als Ansprechpartner für fachspezifische Fragen	34	42.0%	47	58.0%	0	0.0%	81	100%
Studentische Fachschaft	14	17.3%	67	82.7%	0	0.0%	81	100%
Dekanat	22	27.2%	59	72.8%	0	0.0%	81	100%
Prüfungsausschuss / Prüfungsamt	7	8.6%	74	91.4%	0	0.0%	81	100%

#### A-3.1.2: Nutzung der Beratungsstellen

	Aufgesucht		Bekannt, aber nicht aufgesucht		Unbekannt		Keine Angabe		Gesamt	
	Anzahl	Prozent	Anzahl	Prozent	Anzahl	Prozent	Anzahl	Prozent	Anzahl	Prozent
Zentrale Studienberatung	15	18.5%	54	66.7%	12	14.8%	0	0.0%	81	100%
Studentensekretariat	15	18.5%	50	61.7%	16	19.8%	0	0.0%	81	100%
Allgemeiner Studierendenausschuss (AStA)	10	12.3%	56	69.1%	15	18.5%	0	0.0%	81	100%
Zentraler IT-Service (IT-S), ehem. Regionales Hochschulrechenzentrum (RHRZ)	3	3.7%	42	51.9%	36	44.4%	0	0.0%	81	100%
Auslandsstudienberatung	5	6.2%	41	50.6%	35	43.2%	0	0.0%	81	100%
Beratung für ausländische Studierende	2	2.5%	38	46.9%	41	50.6%	0	0.0%	81	100%
Studienberatung durch Fachberater des Studienfaches	20	24.7%	35	43.2%	26	32.1%	0	0.0%	81	100%
Beratung und Betreuung durch Mentoren des Studienfaches (nicht in jedem Fach vorhanden)	3	3.7%	22	27.2%	56	69.1%	0	0.0%	81	100%
Tutoren / Übungsleiter im Studienfach als Ansprechpartner für fachspezifische Fragen	25	30.9%	22	27.2%	34	42.0%	0	0.0%	81	100%
Studentische Fachschaft	15	18.5%	52	64.2%	14	17.3%	0	0.0%	81	100%
Dekanat	4	4.9%	55	67.9%	22	27.2%	0	0.0%	81	100%
Prüfungsausschuss / Prüfungsamt	24	29.6%	50	61.7%	7	8.6%	0	0.0%	81	100%

**A-3.1.3: Die Informationen dieser Beratungsstellen waren nützlich.**

	Ja		Nein		Kann ich nicht beurteilen / Keine Angabe		Gesamt	
	Anzahl	Prozent	Anzahl	Prozent	Anzahl	Prozent	Anzahl	Prozent
Zentrale Studienberatung	11	73.3%	4	26.7%	0	0.0%	15	100%
Studentensekretariat	11	73.3%	2	13.3%	2	13.3%	15	100%
Allgemeiner Studierendenausschuss (ASiA)	8	80.0%	1	10.0%	1	10.0%	10	100%
Auslandsstudienberatung	4	80.0%	0	0.0%	1	20.0%	5	100%
Beratung für ausländische Studierende	1	50.0%	1	50.0%	0	0.0%	2	100%
Studienberatung durch Fachberater des Studienfaches	19	95.0%	0	0.0%	1	5.0%	20	100%
Beratung und Betreuung durch Mentoren des Studienfaches (nicht in jedem Fach vorhanden)	3	100.0%	0	0.0%	0	0.0%	3	100%
Tutoren / Übungsleiter im Studienfach als Ansprechpartner für fachspezifische Fragen	25	100.0%	0	0.0%	0	0.0%	25	100%
Studentische Fachschaft	11	73.3%	1	6.7%	3	20.0%	15	100%
Dekanat	2	50.0%	2	50.0%	0	0.0%	4	100%
Prüfungsausschuss / Prüfungsamt	17	70.8%	2	8.3%	5	20.8%	24	100%

**A-3.1.4: Wurde in diesen Beratungsstellen an andere Beratungsstellen verwiesen?**

	Ja		Nein		Kann ich nicht beurteilen / Keine Angabe		Gesamt	
	Anzahl	Prozent	Anzahl	Prozent	Anzahl	Prozent	Anzahl	Prozent
Zentrale Studienberatung	6	40.0%	7	46.7%	2	13.3%	15	100%
Studentensekretariat	3	20.0%	10	66.7%	2	13.3%	15	100%
Allgemeiner Studierendenausschuss (ASiA)	4	40.0%	5	50.0%	1	10.0%	10	100%
Auslandsstudienberatung	1	20.0%	3	60.0%	1	20.0%	5	100%
Beratung für ausländische Studierende	2	100.0%	0	0.0%	0	0.0%	2	100%
Studienberatung durch Fachberater des Studienfaches	4	20.0%	13	65.0%	3	15.0%	20	100%
Beratung und Betreuung durch Mentoren des Studienfaches (nicht in jedem Fach vorhanden)	2	66.7%	1	33.3%	0	0.0%	3	100%
Tutoren / Übungsleiter im Studienfach als Ansprechpartner für fachspezifische Fragen	1	4.0%	22	88.0%	2	8.0%	25	100%
Studentische Fachschaft	2	13.3%	9	60.0%	4	26.7%	15	100%
Dekanat	2	50.0%	2	50.0%	0	0.0%	4	100%
Prüfungsausschuss / Prüfungsamt	2	8.3%	20	83.3%	2	8.3%	24	100%

**A-3.1.5: Bewertung der zeitlichen Erreichbarkeit der Beratungsstellen**

	Sehr gut		Gut		Befriedigend		Ausreichend		Mangelhaft		Ungenügend		Kann ich nicht beurteilen / Keine Angabe		Gesamt	
	n	%	n	%	n	%	n	%	n	%	n	%	n	%	n	%
Zentrale Studienberatung	3	20.0%	2	13.3%	7	46.7%	1	6.7%	0	0.0%	0	0.0%	2	13.3%	15	100%
Studentensekretariat	1	6.7%	5	33.3%	4	26.7%	1	6.7%	1	6.7%	1	6.7%	2	13.3%	15	100%
Allgemeiner Studierendenausschuss (ASiA)	3	30.0%	4	40.0%	3	30.0%	0	0.0%	0	0.0%	0	0.0%	0	0.0%	10	100%
Auslandsstudienberatung	2	40.0%	1	20.0%	0	0.0%	0	0.0%	0	0.0%	0	0.0%	2	40.0%	5	100%
Beratung für ausländische Studierende	1	50.0%	0	0.0%	0	0.0%	1	50.0%	0	0.0%	0	0.0%	0	0.0%	2	100%
Studienberatung durch Fachberater des Studienfaches	5	25.0%	9	45.0%	2	10.0%	1	5.0%	0	0.0%	0	0.0%	3	15.0%	20	100%
Beratung und Betreuung durch Mentoren des Studienfaches (nicht in jedem Fach vorhanden)	2	66.7%	0	0.0%	1	33.3%	0	0.0%	0	0.0%	0	0.0%	0	0.0%	3	100%
Tutoren / Übungsleiter im Studienfach als Ansprechpartner für fachspezifische Fragen	12	48.0%	8	32.0%	1	4.0%	1	4.0%	0	0.0%	0	0.0%	3	12.0%	25	100%
Studentische Fachschaft	6	40.0%	5	33.3%	2	13.3%	0	0.0%	0	0.0%	0	0.0%	2	13.3%	15	100%
Dekanat	1	25.0%	1	25.0%	0	0.0%	1	25.0%	0	0.0%	0	0.0%	1	25.0%	4	100%
Prüfungsausschuss / Prüfungsamt	5	20.8%	8	33.3%	2	8.3%	4	16.7%	0	0.0%	0	0.0%	5	20.8%	24	100%

**A-3.1.6: Bewertung der Freundlichkeit in den Beratungsstellen**

	Sehr gut		Gut		Befriedigend		Ausreichend		Mangelhaft		Ungenügend		Kann ich nicht beurteilen / Keine Angabe		Gesamt	
	n	%	n	%	n	%	n	%	n	%	n	%	n	%	n	%
Zentrale Studienberatung	10	66.7%	4	26.7%	1	6.7%	0	0.0%	0	0.0%	0	0.0%	0	0.0%	15	100%
Studentensekretariat	7	46.7%	2	13.3%	2	13.3%	0	0.0%	1	6.7%	2	13.3%	1	6.7%	15	100%
Allgemeiner Studierendenausschuss (AStA)	7	70.0%	3	30.0%	0	0.0%	0	0.0%	0	0.0%	0	0.0%	0	0.0%	10	100%
Auslandsstudienberatung	2	40.0%	2	40.0%	0	0.0%	0	0.0%	0	0.0%	0	0.0%	1	20.0%	5	100%
Beratung für ausländische Studierende	1	50.0%	0	0.0%	1	50.0%	0	0.0%	0	0.0%	0	0.0%	0	0.0%	2	100%
Studienberatung durch Fachberater des Studienfaches	15	75.0%	3	15.0%	1	5.0%	0	0.0%	0	0.0%	0	0.0%	1	5.0%	20	100%
Beratung und Betreuung durch Mentoren des Studienfaches (nicht in jedem Fach vorhanden)	3	100.0%	0	0.0%	0	0.0%	0	0.0%	0	0.0%	0	0.0%	0	0.0%	3	100%
Tutoren / Übungsleiter im Studienfach als Ansprechpartner für fachspezifische Fragen	20	80.0%	5	20.0%	0	0.0%	0	0.0%	0	0.0%	0	0.0%	0	0.0%	25	100%
Studentische Fachschaft	10	66.7%	4	26.7%	0	0.0%	1	6.7%	0	0.0%	0	0.0%	0	0.0%	15	100%
Dekanat	4	100.0%	0	0.0%	0	0.0%	0	0.0%	0	0.0%	0	0.0%	0	0.0%	4	100%
Prüfungsausschuss / Prüfungsamt	12	50.0%	5	20.8%	2	8.3%	1	4.2%	0	0.0%	0	0.0%	4	16.7%	24	100%

**A-3.2.1: Bekanntheit der folgenden Orientierungshilfen**

	Unbekannt		Bekannt		Keine Angabe		Gesamt	
	Anzahl	Prozent	Anzahl	Prozent	Anzahl	Prozent	Anzahl	Prozent
Einführungsveranstaltung des Studienfachs	4	4.9%	77	95.1%	0	0.0%	81	100%
Veranstaltungsbegleitende Tutorien / Übungsgruppen	15	18.5%	66	81.5%	0	0.0%	81	100%
Orientierungseinheit der studentischen Fachschaft	16	19.8%	65	80.2%	0	0.0%	81	100%
Erstsemesterfahrt / -wochenende	18	22.2%	63	77.8%	0	0.0%	81	100%
Institutsführung	32	39.5%	49	60.5%	0	0.0%	81	100%
Führung durch die Instituts- / Seminar- / Fachbibliothek	19	23.5%	62	76.5%	0	0.0%	81	100%
Einführungsveranstaltungen der Universitäts- und Landesbibliothek (ULB)	28	34.6%	53	65.4%	0	0.0%	81	100%
Beratungs- und Schulungsangebot des Zentralen IT-Service / HRZ (Hochschulrechenzentrum)	54	66.7%	27	33.3%	0	0.0%	81	100%

**A-3.2.2: Nutzung der Orientierungshilfen**

	Genutzt		Bekannt, aber nicht genutzt		Unbekannt		Keine Angabe		Gesamt	
	Anzahl	Prozent	Anzahl	Prozent	Anzahl	Prozent	Anzahl	Prozent	Anzahl	Prozent
Einführungsveranstaltung des Studienfachs	67	82.7%	10	12.3%	4	4.9%	0	0.0%	81	100%
Veranstaltungsbegleitende Tutorien / Übungsgruppen	61	75.3%	5	6.2%	15	18.5%	0	0.0%	81	100%
Orientierungseinheit der studentischen Fachschaft	50	61.7%	15	18.5%	16	19.8%	0	0.0%	81	100%
Erstsemesterfahrt / -wochenende	12	14.8%	51	63.0%	18	22.2%	0	0.0%	81	100%
Institutsführung	17	21.0%	32	39.5%	32	39.5%	0	0.0%	81	100%
Führung durch die Instituts- / Seminar- / Fachbibliothek	21	25.9%	41	50.6%	19	23.5%	0	0.0%	81	100%
Einführungsveranstaltungen der Universitäts- und Landesbibliothek (ULB)	11	13.6%	42	51.9%	28	34.6%	0	0.0%	81	100%
Beratungs- und Schulungsangebot des IT-Service / HRZ (Rechenzentrum)	0	0.0%	27	33.3%	54	66.7%	0	0.0%	81	100%

**A-3.2.3: Die Veranstaltung war von Nutzen.**

	Ja		Nein		Kann ich nicht beurteilen / Keine Angabe		Gesamt	
	Anzahl	Prozent	Anzahl	Prozent	Anzahl	Prozent	Anzahl	Prozent
Einführungsveranstaltung des Studienfachs	61	91.0%	4	6.0%	2	3.0%	67	100%
Veranstaltungsbegleitende Tutorien / Übungsgruppen	58	95.1%	1	1.6%	2	3.3%	61	100%
Orientierungseinheit der studentischen Fachschaft	37	74.0%	11	22.0%	2	4.0%	50	100%
Erstsemesterfahrt / -wochenende	8	66.7%	4	33.3%	0	0.0%	12	100%
Institutsführung	11	64.7%	5	29.4%	1	5.9%	17	100%
Führung durch die Instituts- / Seminar- / Fachbibliothek	17	81.0%	3	14.3%	1	4.8%	21	100%
Einführungsveranstaltungen der Universitäts- und Landesbibliothek (ULB)	8	72.7%	3	27.3%	0	0.0%	11	100%
Beratungs- und Schulungsangebot des IT-Service / RHRZ (Rechenzentrum)	0	0.0%	0	0.0%	0	0.0%	0	100%

**A-3.2.4: Wurden die jeweiligen Veranstaltungen ausreichend durch Aushänge oder Bekanntmachungen angekündigt?**

	Ja		Nein		Kann ich nicht beurteilen / Keine Angabe		Gesamt	
	Anzahl	Prozent	Anzahl	Prozent	Anzahl	Prozent	Anzahl	Prozent
Einführungsveranstaltung des Studienfachs	61	91.0%	4	6.0%	2	3.0%	67	100%
Veranstaltungsbegleitende Tutorien / Übungsgruppen	52	85.2%	5	8.2%	4	6.6%	61	100%
Orientierungseinheit der studentischen Fachschaft	44	88.0%	4	8.0%	2	4.0%	50	100%
Erstsemesterfahrt / -wochenende	11	91.7%	1	8.3%	0	0.0%	12	100%
Institutsführung	14	82.4%	3	17.6%	0	0.0%	17	100%
Führung durch die Instituts- / Seminar- / Fachbibliothek	18	85.7%	2	9.5%	1	4.8%	21	100%
Einführungsveranstaltungen der Universitäts- und Landesbibliothek (ULB)	6	54.5%	5	45.5%	0	0.0%	11	100%
Beratungs- und Schulungsangebot des IT-Service / RHRZ (Rechenzentrum)	0	0.0%	0	0.0%	0	0.0%	0	100%

**A-3.3.1: Waren die folgenden Räume gut zu finden?**

	Leicht zu finden		Schwer zu finden		Kann ich nicht beurteilen / Keine Angabe		Gesamt	
	Anzahl	Prozent	Anzahl	Prozent	Anzahl	Prozent	Anzahl	Prozent
Instituts- / Seminargebäude des Studienfachs	64	79.0%	9	11.1%	8	9.9%	81	100%
Geschäftszimmer des Instituts / Seminars	15	18.5%	23	28.4%	43	53.1%	81	100%
Hörsäle des Instituts / Seminars (wenn vorhanden)	71	87.7%	4	4.9%	6	7.4%	81	100%
Übungs- / Seminarräume des Instituts / Seminars	56	69.1%	13	16.0%	12	14.8%	81	100%
Dienstzimmer des Fachstudienberaters	20	24.7%	12	14.8%	49	60.5%	81	100%
Rechnerarbeitsplätze für Studierende (CIP-Pool)	11	13.6%	14	17.3%	56	69.1%	81	100%
Instituts- / Seminar- / Fachbibliothek	64	79.0%	9	11.1%	8	9.9%	81	100%
Fachschaftsräume (wenn vorhanden)	40	49.4%	8	9.9%	33	40.7%	81	100%
Hörsäle des Universitätshauptgebäudes	36	44.4%	28	34.6%	17	21.0%	81	100%

## A-4 Internetangebote

### A-4.1.1: Nutzung der Internetangebote der Universität Bonn

	Genutzt		Nicht genutzt		Keine Angabe		Gesamt	
	Anzahl	Prozent	Anzahl	Prozent	Anzahl	Prozent	Anzahl	Prozent
Zentrale Internetseiten der Universität Bonn	75	92.6%	6	7.4%	0	0.0%	81	100%
Internetangebot der Universität Bonn speziell für Studienanfänger	56	69.1%	25	30.9%	0	0.0%	81	100%
Internetseiten des Studienfachs	76	93.8%	5	6.2%	0	0.0%	81	100%
Internetseiten der Fachschaften	53	65.4%	28	34.6%	0	0.0%	81	100%
Internetseiten zum Auslandsstudium	22	27.2%	59	72.8%	0	0.0%	81	100%
Onlineportal für Studieninteressierte / bzw. Rubrik „Vor dem Studium“	53	65.4%	28	34.6%	0	0.0%	81	100%
Infopunkt	12	14.8%	69	85.2%	0	0.0%	81	100%

### A-4.1.2: Die Informationen der Internetangebote sind nützlich.

	Ja		Nein		Kann ich nicht beurteilen / Keine Angabe		Gesamt	
	Anzahl	Prozent	Anzahl	Prozent	Anzahl	Prozent	Anzahl	Prozent
Zentrale Internetseiten der Universität Bonn	68	90.7%	3	4.0%	4	5.3%	75	100%
Internetangebot der Universität Bonn speziell für Studienanfänger	49	87.5%	3	5.4%	4	7.1%	56	100%
Internetseiten des Studienfachs	72	94.7%	3	3.9%	1	1.3%	76	100%
Internetseiten der Fachschaften	42	79.2%	10	18.9%	1	1.9%	53	100%
Internetseiten zum Auslandsstudium	16	72.7%	2	9.1%	4	18.2%	22	100%
Onlineportal für Studieninteressierte / bzw. Rubrik „Vor dem Studium“	46	86.8%	3	5.7%	4	7.5%	53	100%
Infopunkt	10	83.3%	0	0.0%	2	16.7%	12	100%

### A-4.1.3: Die Informationen der Internetangebote sind aktuell.

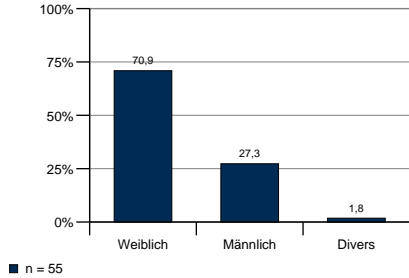
	Ja		Nein		Kann ich nicht beurteilen / Keine Angabe		Gesamt	
	Anzahl	Prozent	Anzahl	Prozent	Anzahl	Prozent	Anzahl	Prozent
Zentrale Internetseiten der Universität Bonn	59	78.7%	4	5.3%	12	16.0%	75	100%
Internetangebot der Universität Bonn speziell für Studienanfänger	38	67.9%	9	16.1%	9	16.1%	56	100%
Internetseiten des Studienfachs	53	69.7%	13	17.1%	10	13.2%	76	100%
Internetseiten der Fachschaften	30	56.6%	15	28.3%	8	15.1%	53	100%
Internetseiten zum Auslandsstudium	12	54.5%	4	18.2%	6	27.3%	22	100%
Onlineportal für Studieninteressierte / bzw. Rubrik „Vor dem Studium“	35	66.0%	5	9.4%	13	24.5%	53	100%
Infopunkt	10	83.3%	0	0.0%	2	16.7%	12	100%

**Rechtswissenschaft**

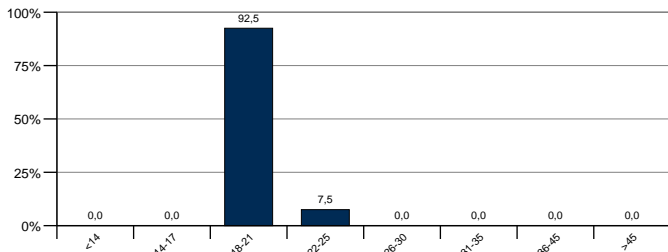
**1 Befragungsteilnehmer/-innen und Studienverlauf**

**1.1 Beschreibung der Befragungsteilnehmer/-innen**

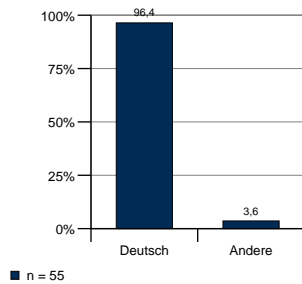
**Abb. 1.1.1: Geschlecht**



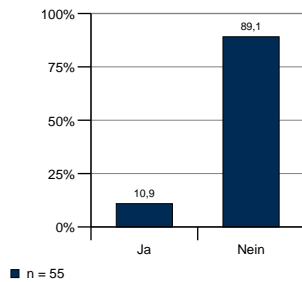
**Abb. 1.1.2: Alter**



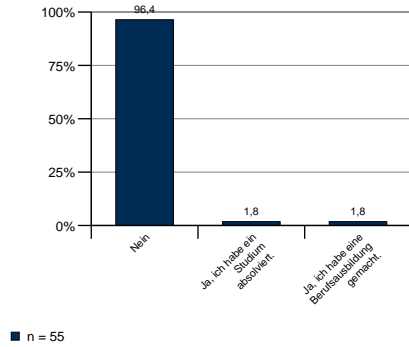
**Abb. 1.1.3: Nationalität**



**Abb. 1.1.4: Haben Sie in den letzten beiden Semestern das Fach/die Fächer oder die Universität gewechselt?**

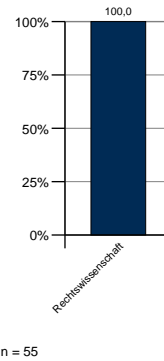


**Abb. 1.1.5: Haben Sie bereits vor Ihrem jetzigen Studium einen Abschluss erworben oder eine Berufsausbildung gemacht?**



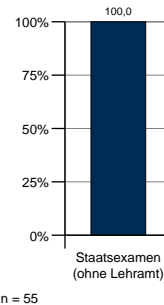
Mehrfachnennungen waren möglich. Die Summe aller Antworten muss nicht 100% ergeben.

**Abb. 1.1.6: Welches Fach haben Sie in den letzten beiden Semestern (überwiegend) studiert?**



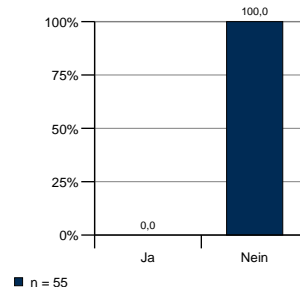
Der Übersichtlichkeit halber werden nur Prozent >=1% aufgeführt. Eine vollständige Auflistung befindet sich im Anhang.

**Abb. 1.1.7: Welchen Studienabschluss streben Sie in dem angegebenen Fach an?**



Der Übersichtlichkeit halber werden nur Prozent >=1% aufgeführt. Eine vollständige Auflistung befindet sich im Anhang.

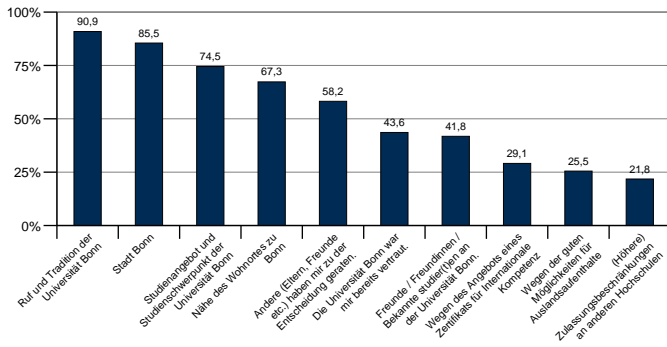
**Abb. 1.1.8: Haben Sie in den letzten beiden Semestern ein Kind/Kinder erzogen?**



## 2 Universität und Studienfach

### 2.1 Studienmotivation

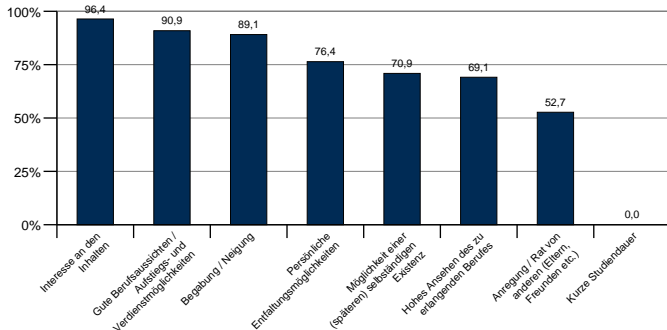
Abb. 2.1.1: Gründe für das Studium an der Universität Bonn



n = 55

Angegeben werden jeweils die kumulierten Prozente der Antwortkategorien "Trifft zu" und "Trifft eher zu"

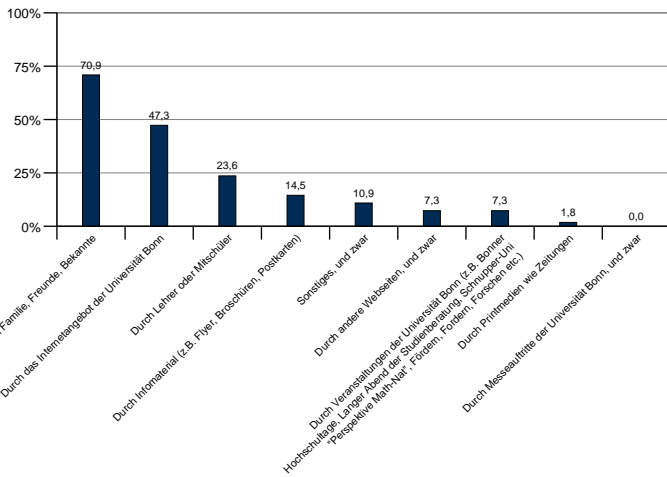
Abb. 2.1.2: Gründe für die Wahl des Studienfaches



n = 55

Angegeben werden jeweils die kumulierten Prozente der Antwortkategorien "Trifft zu" und "Trifft eher zu"

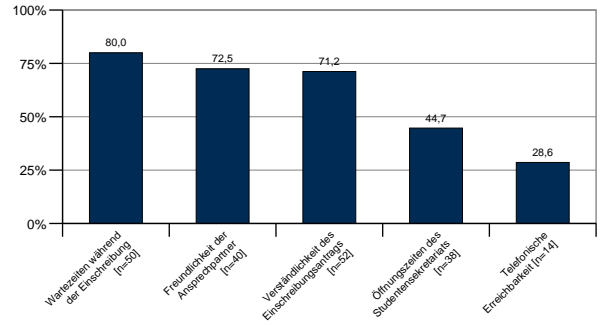
Abb. 2.1.3: Wie sind Sie auf die Universität Bonn aufmerksam geworden?



n = 55

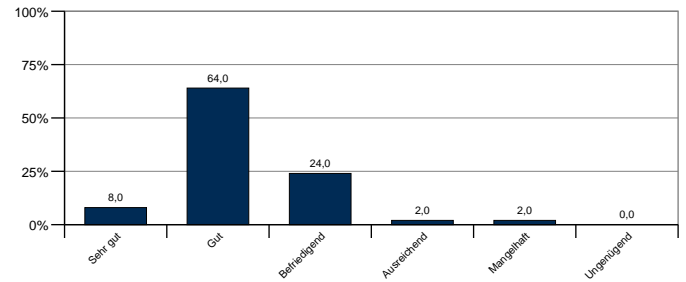
### 2.2 Studieneinstieg

Abb. 2.2.1: Wie bewerten Sie die folgenden Aspekte bzgl. der Einschreibung im Studentensekretariat der Universität Bonn?



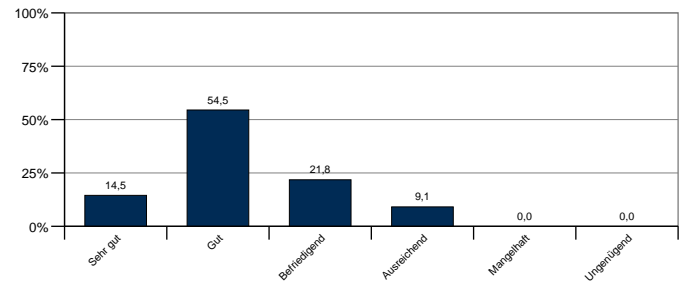
Abgebildet sind die Bewertungen von "Gut" und "Sehr gut" auf einer sechsstufigen Notenskala.

Abb. 2.2.2: Wie schätzen Sie das Angebot der Universität insgesamt ein, um Studienanfänger/-innen den Studieneinstieg zu erleichtern?



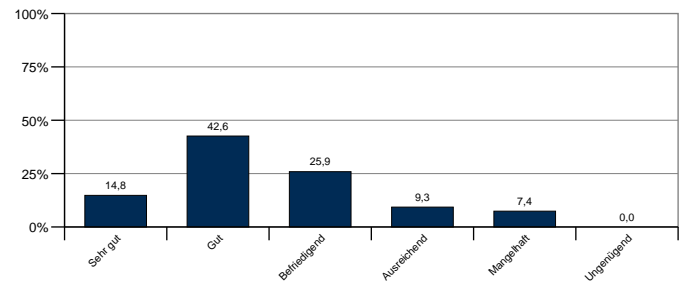
n = 50

Abb. 2.2.3: Vermittlung der Ziele/Grundstrukturen des Studiengangs



n = 55

Abb. 2.2.4: Übersicht über die Studieninhalte des Studiengangs



n = 54

Abb. 2.2.5: Zeitliche Koordination des Lehrveranstaltungsangebotes

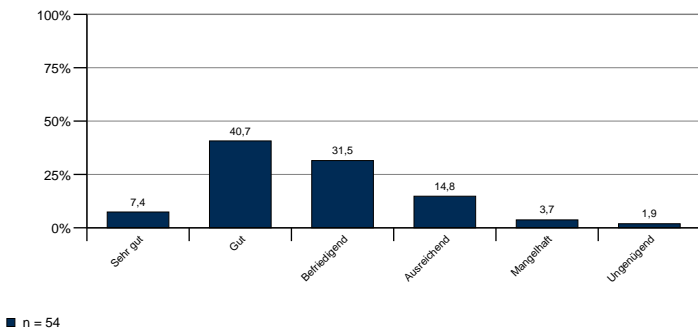


Abb. 2.2.9: Zugang zu Computerarbeitsplätzen

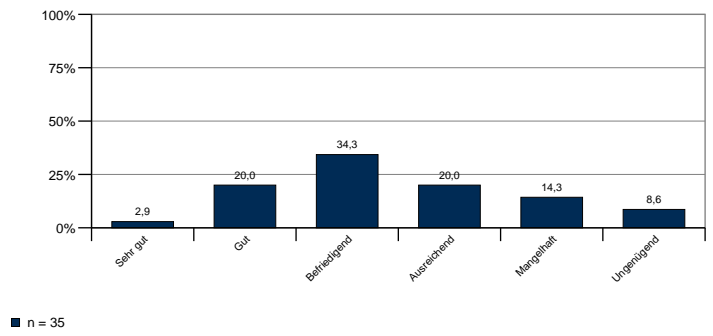


Abb. 2.2.6: Inhaltliche Abstimmung zwischen den Lehrveranstaltungen

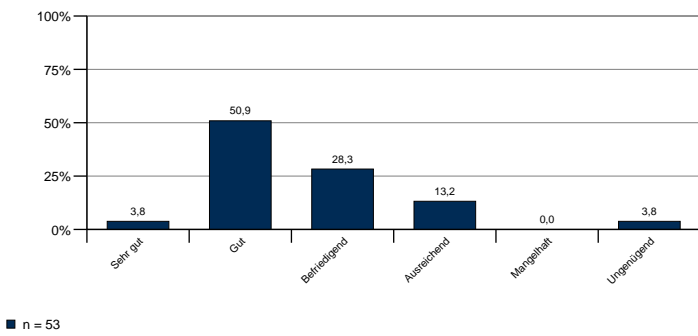


Abb. 2.2.7: Kontakt zu Dozenten/-innen bzw. Lehrenden

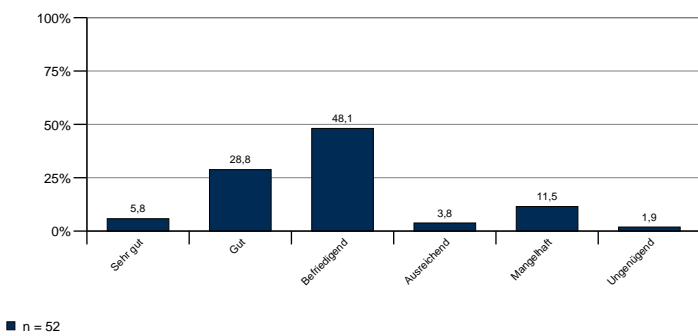
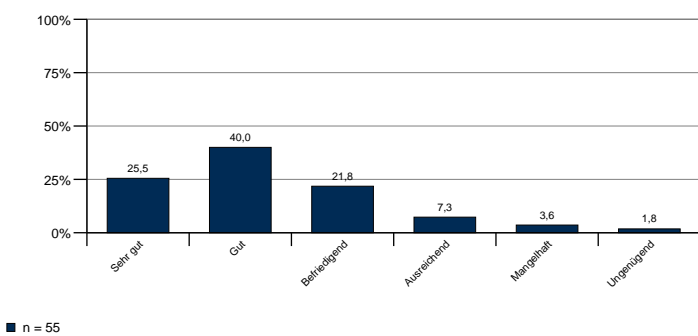


Abb. 2.2.8: Kontakt zu Kommilitonen/-innen

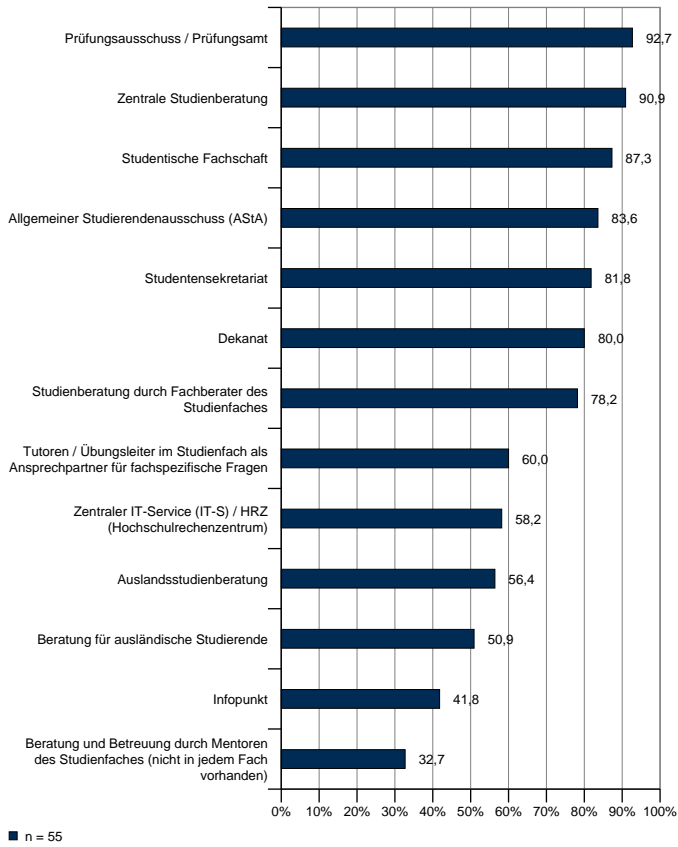




### 3 Beratung und Orientierung für Studienanfänger/-innen und Studienortwechsler/-innen

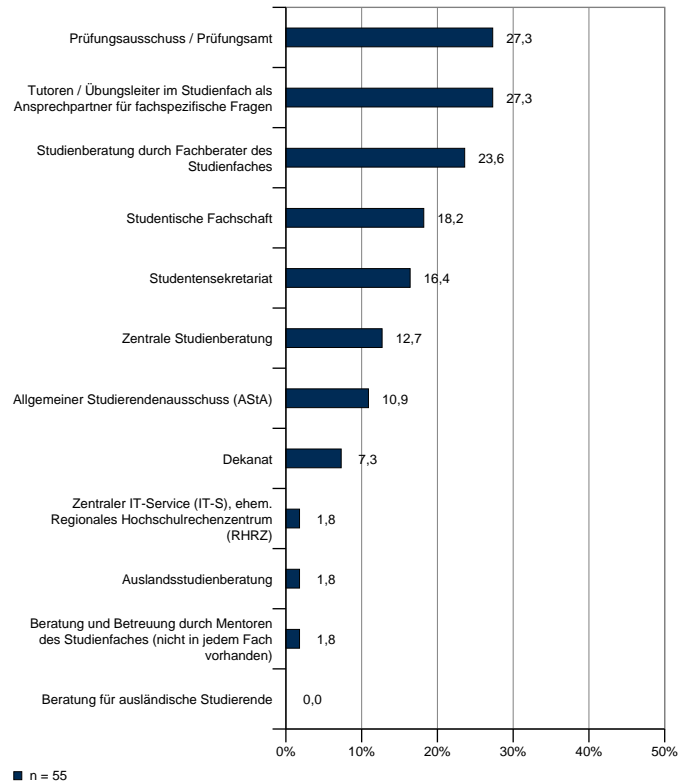
#### 3.1 Bewertung der Beratung

Abb. 3.1.1: Bekanntheit der folgenden Beratungsstellen



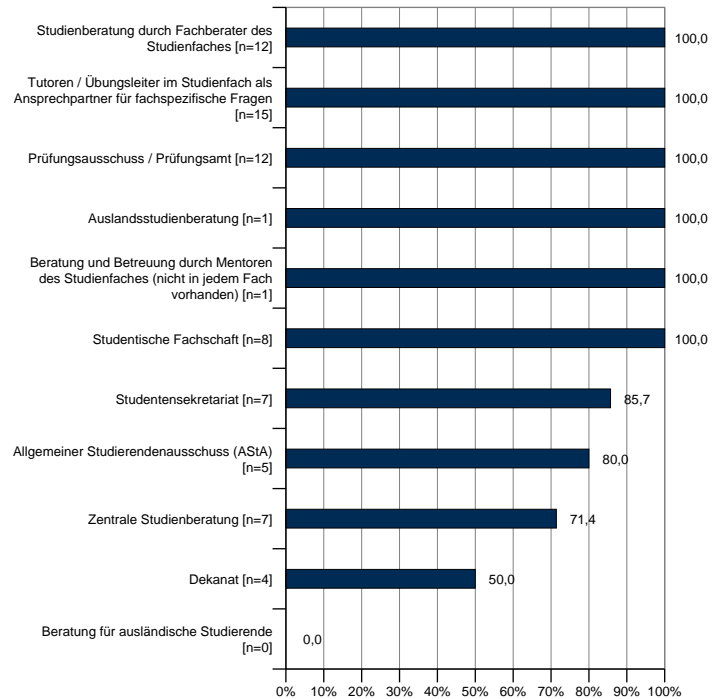
Es sind nur die "Ja"-Antworten abgebildet.

Abb. 3.1.2: Nutzung der Beratungsstellen



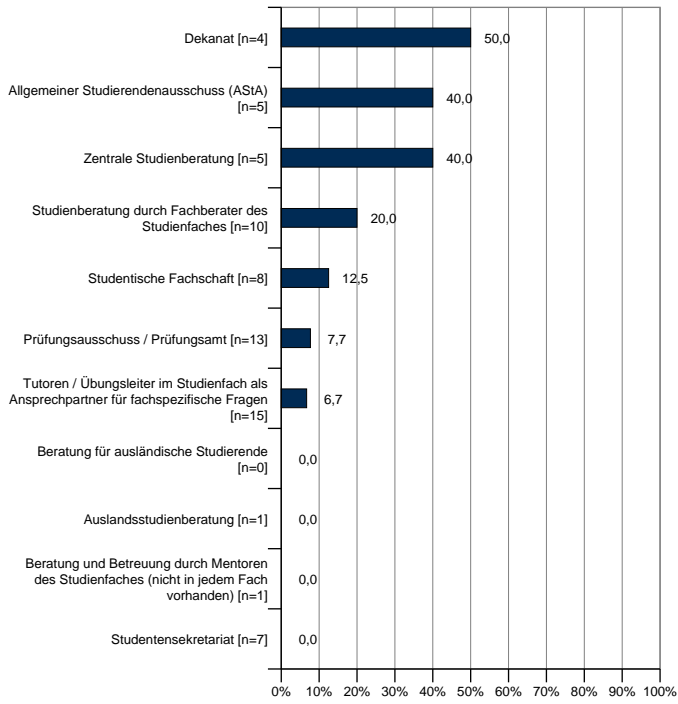
Abgebildet ist der Anteil der Befragten, der die jeweilige Beratungsstelle aufgesucht haben.

Abb. 3.1.3: Die Informationen dieser Beratungsstellen waren nützlich.



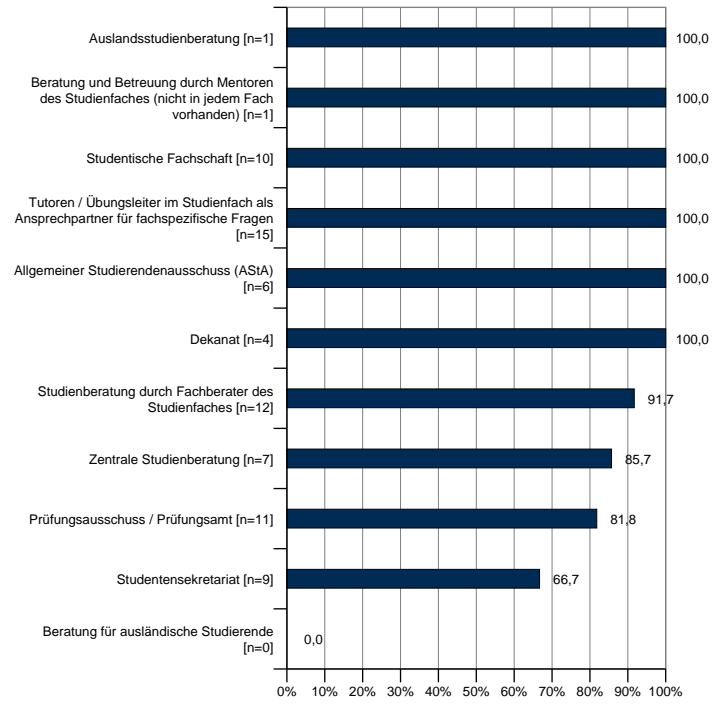
Es sind nur die "Ja"-Antworten abgebildet. Die Frage wurde nur Personen gestellt, die eine Beratungsstelle genutzt haben.

Abb. 3.1.4: Wurde in diesen Beratungsstellen an andere Beratungsstellen verwiesen?



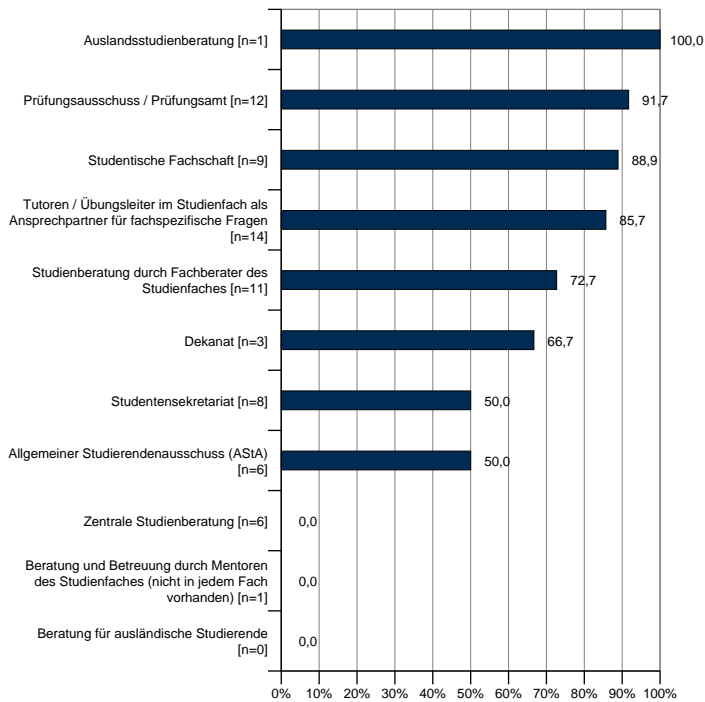
Es sind nur die "Ja"-Antworten abgebildet. Die Frage wurde nur Personen gestellt, die eine Beratungsstelle genutzt haben.

Abb. 3.1.6: Freundlichkeit der Beratungsstellen



Die Bewertung erfolgte anhand einer sechsstufigen Notenskala. Abgebildet sind nur die zusammengefassten Bewertungen von "Gut" und "Sehr gut". Die Frage wurde nur Personen gestellt, die eine Beratungsstelle genutzt haben.

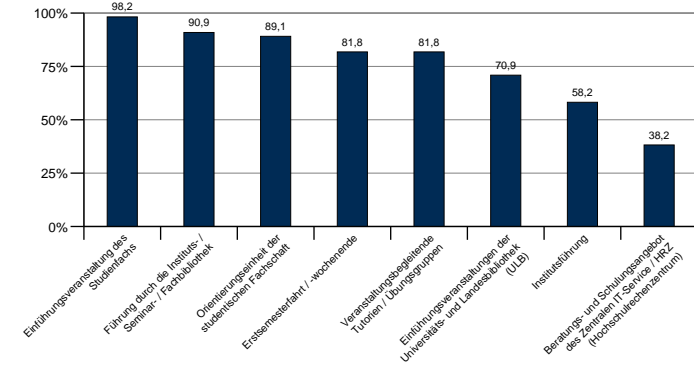
Abb. 3.1.5: Bewertung der zeitlichen Erreichbarkeit der Beratungsstellen



Die Bewertung erfolgte anhand einer sechsstufigen Notenskala. Abgebildet sind nur die zusammengefassten Bewertungen von "Gut" und "Sehr gut". Die Frage wurde nur Personen gestellt, die eine Beratungsstelle genutzt haben.

### 3.2 Bewertung der Orientierungshilfen

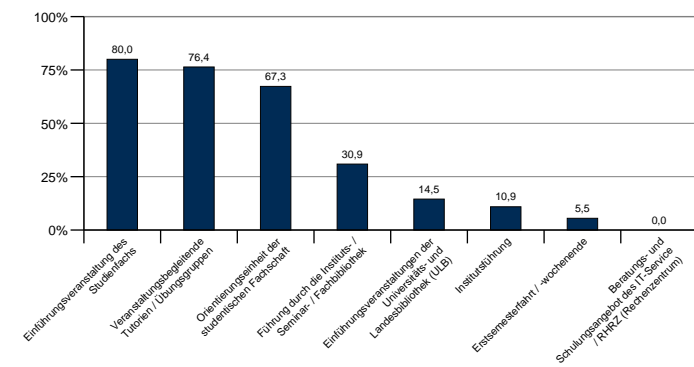
Abb. 3.2.1: Bekanntheit der folgenden Orientierungshilfen



n = 55

Es sind nur die "Ja"- Antworten abgebildet.

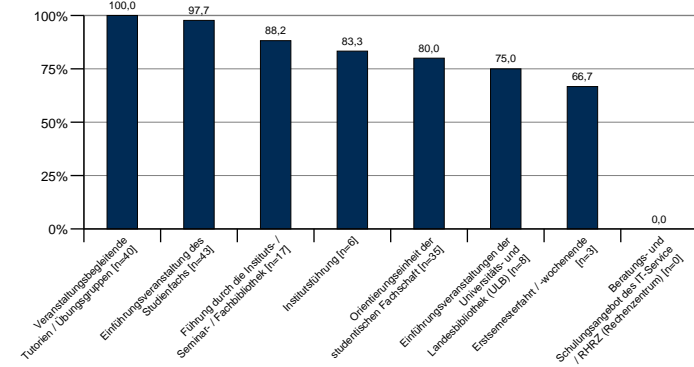
Abb. 3.2.2: Nutzung der Orientierungshilfen



n = 55

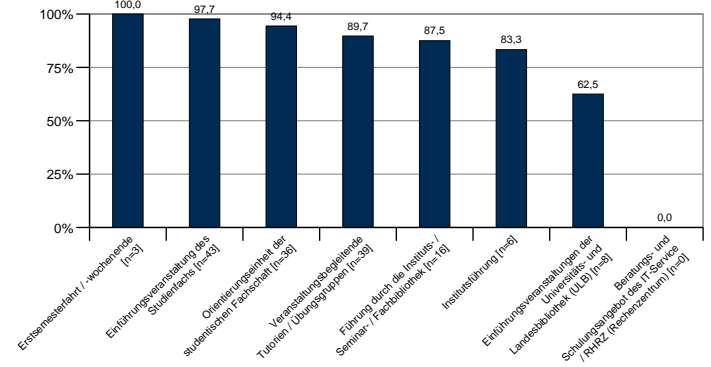
Abgebildet ist der Anteil der Befragten, der die jeweilige Orientierungshilfe genutzt hat.

Abb. 3.2.3: Die Veranstaltung war von Nutzen.



Es sind nur die "Ja"- Antworten abgebildet. Die Frage wurde nur Personen gestellt, die eine Orientierungshilfe genutzt haben.

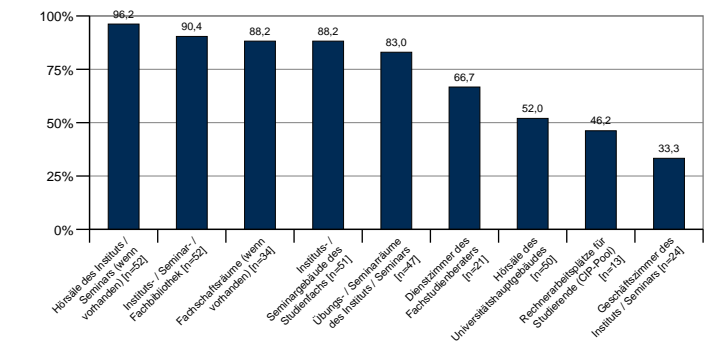
Abb. 3.2.4: Wurden die jeweiligen Veranstaltungen ausreichend durch Aushänge oder Bekanntmachungen angekündigt?



Es sind nur die "Ja"- Antworten abgebildet. Die Frage wurde nur Personen gestellt, die eine Orientierungshilfe genutzt haben.

### 3.3 Räumliche Orientierung innerhalb der Universität

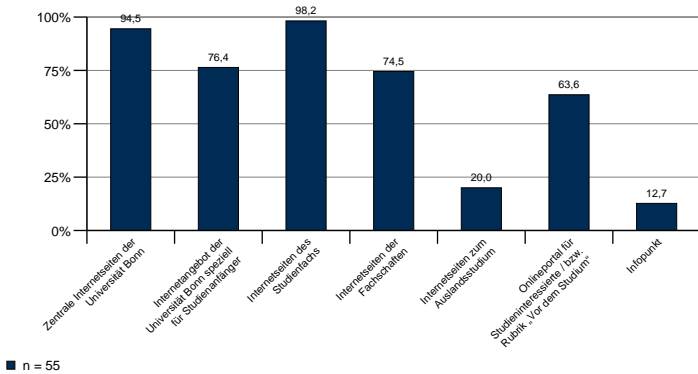
Abb. 3.3.1: Waren die folgenden Räume gut zu finden?



Es sind nur die "Ja"- Antworten abgebildet.

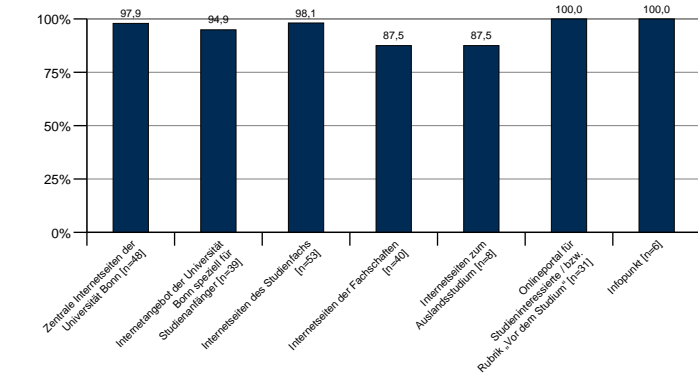
## 4 Internetangebote

Abb. 4.1.1: Nutzung der Internetangebote der Universität Bonn



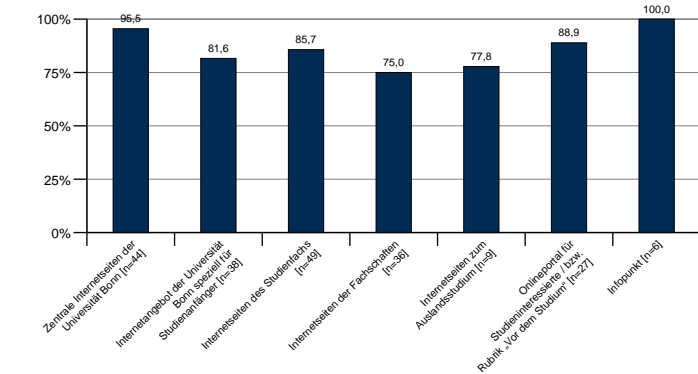
Es sind nur die "Ja"- Antworten abgebildet.

Abb. 4.1.2: Die Informationen der Internetangebote sind nützlich.



Es sind nur die "Ja"- Antworten abgebildet. Diese Frage wurde nur Personen gestellt, die das jeweilige Internetangebot der Universität Bonn nutzten.

Abb. 4.1.3: Die Informationen der Internetangebote sind aktuell.



Es sind nur die "Ja"- Antworten abgebildet. Diese Frage wurde nur Personen gestellt, die das jeweilige Internetangebot der Universität Bonn nutzten.